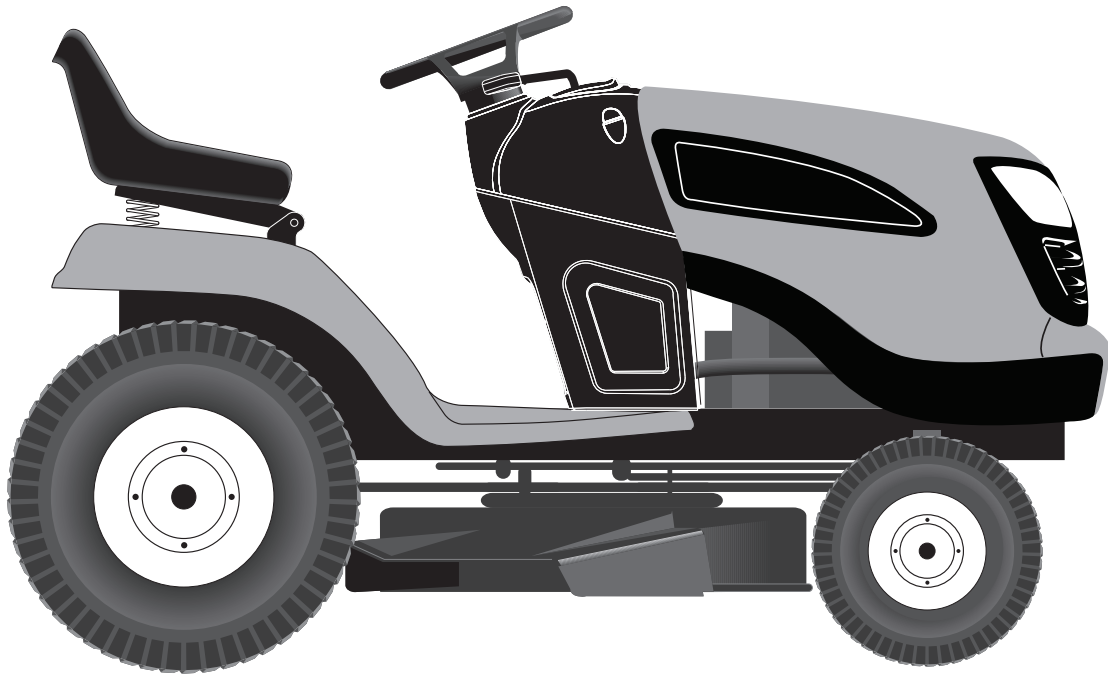


IMPORTANT MANUAL

DO NOT THROW AWAY

POULAN[®]PRO



REPAIR PARTS MANUAL

MODEL:

PP19A42

LAWN TRACTOR

ALWAYS WEAR EYE PROTECTION DURING OPERATION

Visit our website: www.poulanpro.com



WARNING:

Read this Manual and follow all Warnings and Safety Instructions. Failure to do so can result in serious injury.

501 56 33-01 Rev. 17

06.13.18 JSE
Printed in the U.S.A.

HOW TO USE THIS MANUAL

This manual is designed to provide the customer with a means to identify the parts on his/her tractor when ordering repair parts. The illustrations may or may not represent the actual assemblies; therefore, it is not recommended to use this manual as a guide to assemble or disassemble the tractor. Some hardware and parts are drawn larger in order to more readily identify them.

Each tractor has its own model number.

The model number for your tractor can be found on the fender under the seat.

When ordering parts, always give the following information:

- Product - "Tractor"
- MODEL NUMBER - "PP19A42 (96046007800)"
- Part Number
- Part Description

TABLE OF CONTENTS

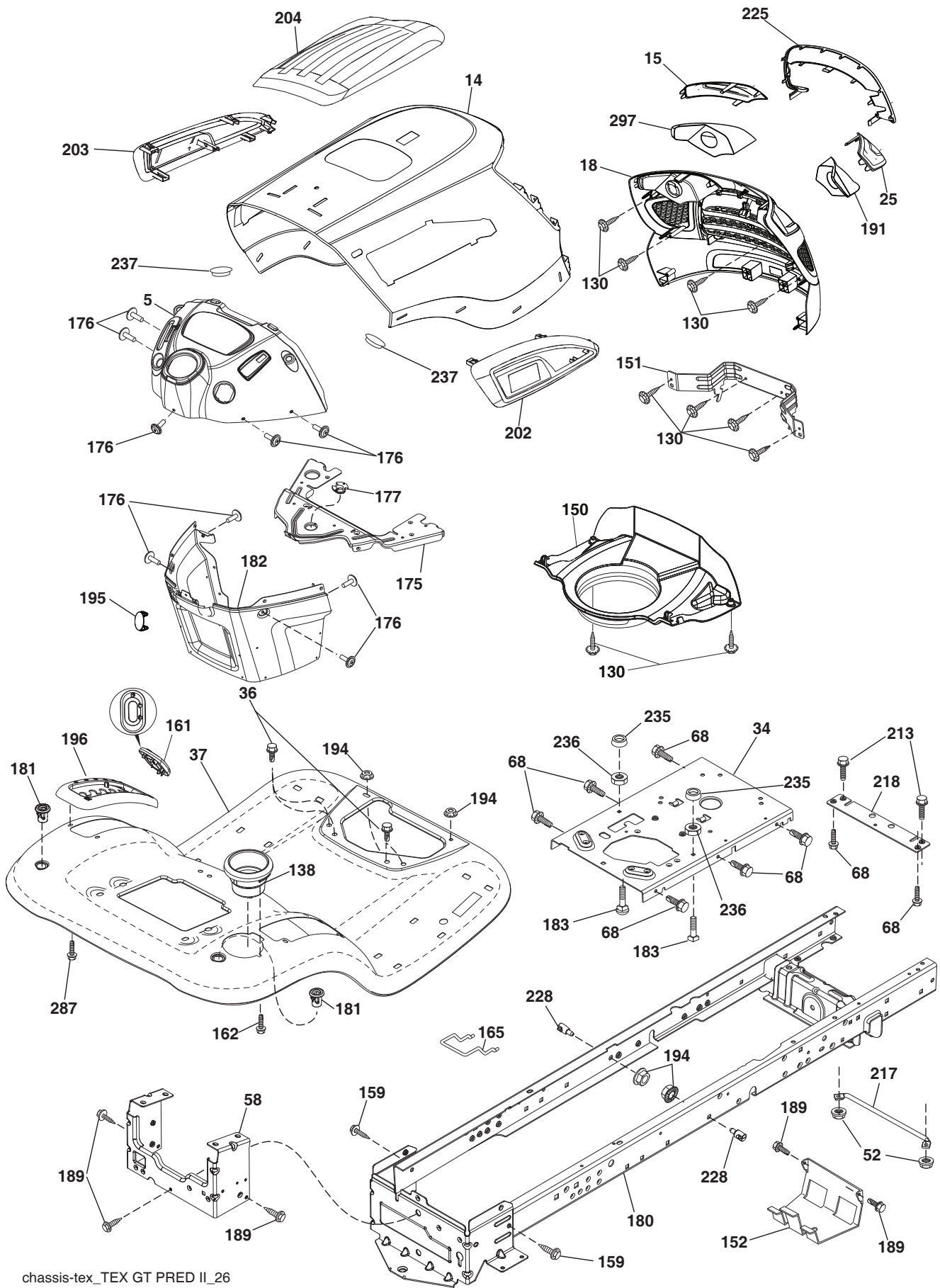
SCHEMATIC	3
ELECTRICAL.....	4-5
CHASSIS	6-7
DRIVE.....	8-9
ENGINE.....	10-11
STEERING	12-13
MOWER DECK	14-15
MOWER LIFT.....	16
SEAT	17
DECALS.....	18
PARTS AND SERVICE.....	20

**TRACTOR - - MODEL NO. PP19A42 (96046007800), PRODUCT NO. 960 46 00-61
ELECTRICAL**

KEY NO.	PART NO.	DESCRIPTION
1	532 14 49-25	Battery 12 Volt 25 Amp Wet
2	874 76 04-12	Bolt Hex Hd 1/4-20 Unc X 3/4
8	532 41 41-26	Battery Front LT Tray
16	532 17 61-38	Switch Interlock Nono Gray
21	532 40 02-52	Harness Asm Light 22"(4152J)
22	532 00 41-52	Bulb Light #1156
24	585 55 56-01	Cable FRBATT
25	585 55 55-01	Cable Starter
26	532 17 51-58	Fuse 20 Amp.
27	873 51 04-00	Nut, Keps Hex 1/4-20 unc
28	532 41 65-88	Cable Ground 21"
29	532 19 27-49	Switch Seat
30	532 19 33-50	Switch Ign Dlta P-In ROS
33	532 41 19-33	Key/Chain Blister Pack Gen CE
34	532 11 07-12	Switch Light/Reset B/B/Red
40	501 13 30-01	Harness Ign Dash Pred
41	817 72 04-08	Screw THD Cut 1/4-20 x 1/2
42	532 13 15-63	Cover Terminal Red
43	582 04 28-01	Solenoid w/Brass Plunger
55	817 06 05-12	Screw 5/16-18X3/4 Smgml Tap/R
71	532 19 42-76	Harness Ign Chassis Tex
79	532 17 52-42	Socket Asm Bulb Twistlock
87	532 19 78-02	Switch Interlock Clutch
90	532 43 53-95	Cover Terminal Battery Fr. Tex
99	817 67 04-12	Screw
100	819 09 14-16	Washer 9/32 x 7/8 x 16 Ga
102	581 02 34-01	Harness Pigtail
105	532 40 75-68	Switch Reverse

NOTE: All component dimensions given in U.S. inches
1 inch = 25.4 mm

**TRACTOR - - MODEL NO. PP19A42 (96046007800), PRODUCT NO. 960 46 00-78
CHASSIS**



chassis-tex_TEX GT PRED II_26

**TRACTOR - - MODEL NO. PP19A42 (96046007800), PRODUCT NO. 960 46 00-78
CHASSIS**

KEY NO.	PART NO.	DESCRIPTION
5	532 44 18-82	Dash
14	501 12 85-02	Hood
15	581 10 31-01	Lens LH
18	581 10 29-02	Grille
25	581 10 30-01	Lens RH
34	580 91 08-01	Plate Engine
36	817 06 05-12	Screw 5/16-18 x 3/4
37	583 93 97-01	Fender
52	873 68 05-00	Nut Lock 5/16-18
58	532 41 22-80	Drawbar Upper
68	539 99 08-58	Screw Thdrol 5/16-18 x 1/2
130	532 41 63-58	Screw #10 x 0.750
138	532 40 97-30	Cupholder
150	584 86 29-03	Duct Heat Hood
151	532 44 54-94	Bracket Pivot
152	532 19 95-35	Shield Browning
159	817 00 06-12	Screw Hexwsh Thdrol 3/8-16 x 3/4
161	532 41 20-72	Window Fuel
162	532 14 24-32	Screw Hex Wsh Hi-Lo 1/4 x 1/2
165	532 19 68-26	Support Tank Rear
175	590 60 77-02	Crossmember
176	532 40 07-76	Screw 10-24 x 5/8 Wshd Qdrx
177	532 19 52-28	Bushing Steering
180	532 41 50-63	Chassis
181	532 40 47-96	Bushing Mtg. Fender Crgo.
182	586 73 86-02	Dash Lower
183	874 52 05-20	Bolt 5/16-18 x 1-1/4
189	817 00 05-12	Screw 5/16-18 x 3/4
191	581 22 35-01	Insert Reflector RH
194	873 90 05-00	Nut Lock Hex Flange 5/16-18
195	532 40 41-37	Plug Hole Dash Lower
196	532 41 45-81	Console Asm. Deck Lift
202	501 51 01-01	Vent Side Hood RH
203	501 51 01-02	Vent Side Hood LH
204	587 96 32-01	Vent Asm. Top
213	874 76 05-12	Bolt 5/16-18 x 3/4
217	532 40 91-67	Rod Pivot Hood
218	532 19 63-95	X-Piece Hood Step
225	581 10 32-01	Trim Ring
228	532 19 51-61	Stud Fastener
235	532 40 61-29	Spacer Fender
236	873 93 05-00	Nut Center Lock 5/16-18
237	532 40 37-04	Plug Mount Cargo
287	817 60 04-06	Screw 1/4-20 x 3/8
297	581 22 36-01	Insert Reflector LH
- -	532 44 11-26	Plug Dash Srvmandr

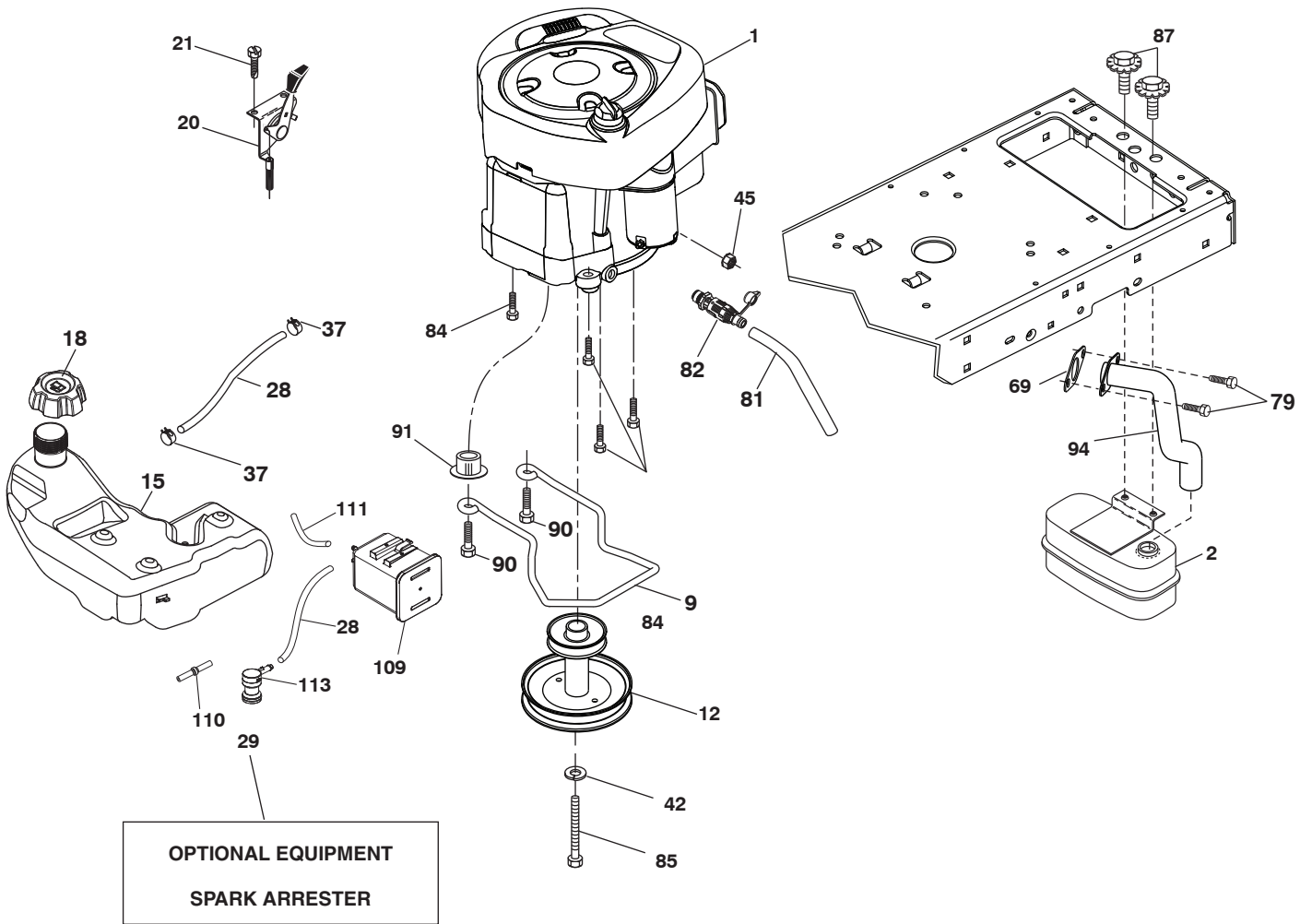
NOTE: All component dimensions given in U.S. inches
1 inch = 25.4 mm

TRACTOR - - MODEL NO. PP19A42 (96046007800), PRODUCT NO. 960 46 00-78 DRIVE

KEY NO.	PART NO.	DESCRIPTION	KEY NO.	PART NO.	DESCRIPTION
1	---	Transmission, Gentrans VATR (590277501) (Order parts from transaxle manufacturer.)	184	587 65 37-01	Handle Parking Brake
			185	872 11 06-22	Bolt Rdhd.3/8-16 unc x 2-3/4 Gr.5
2	532 12 35-83	Key Square 2.0 x 1845/1865	186	532 19 43-21	Spacer Retainer
5	874 76 06-36	Bolt Hex	187	819 13 32-10	Washer 13/32 x 2 x 10 Ga.
6	532 12 40-28	Bushing Snap	188	582 21 70-01	Link Clutch Ground Drive Long
15	819 13 13-16	Washer 13/32 x 13/16 x 16 Ga.	189	532 19 43-17	Bellcrank Groundrive Nstg/Nstl
17	501 48 71-01	Spring Brake	190	532 19 43-18	Keeper Bellcrank Drive Ground
29	584 82 31-02	Rod Brake	195	581 50 46-01	Brake Bracket
33	812 00 00-01	E-Ring #5133-75	203	819 11 11-16	Washer 11/32 x 11/16 x 16 Ga.
35	590 60 59-01	Rod. Brake Parking	205	532 12 17-48	Washer 25/32 x 1-5/8 x 16 Ga.
37	532 18 89-67	Washer Harden .793x1.637x060	210	588 92 10-01	Weldment Pedal
42	532 12 48-72	Cover Pedal Blk Round	211	532 12 01-83	Bearing Nylon
49	872 11 06-14	Bolt Rdhd 3/8-16 unc x 1-3/4 Gr 5	214	532 42 12-63	Pedal Forward Pad
50	532 19 43-27	Idler Flat	215	532 44 82-54	Cap Pedal Reverse
51	873 90 06-00	Nut, Hex, Flangelock 3/8-16	221	532 40 31-87	Retainer Spring Clip Handle
52	532 19 43-26	Idler V-Groove Offset	222	879 21 20-10	Washer 21/32 x 1-1/4 10 Ga.
56	532 19 72-53	Belt Drive	277	532 44 85-00	Sub Asm Link Rocker Pedal
64	589 67 14-01	Variator Pedal	282	874 49 05-48	Bolt Hex 5/16-18
67	582 58 01-01	Washer Nylon 13/32 x 13/16 x .109	299	532 41 56-83	Bracket Mount Idler
			300	532 41 56-81	Keeper Idler Rear
73	874 49 05-44	Bolt Hex Flghd 5/16-18 Gr.5	301	532 41 56-80	Pulley Idler V-Groove
99	532 43 59-35	Rod Bypass	302	581 42 05-01	Pulley Idler Flat 2.0 Od
116	873 90 05-00	Nut, Lock Hex Flange 5/16-18 unc	303	872 11 06-18	Bolt Rdhd Sgnk 3/8-16 X 2-1/4
125	817 00 05-12	Screw 5/16-18x3/4 Smgml Tap/Bl	306	876 02 04-16	Pin Cotter 1/8 X 1
143	539 99 08-58	Screw Thdrol 5/16-18 x 1/2 Tytt	345	872 11 06-06	Bolt Rdhd
159	876 02 04-12	Pin Cotter 1/8 x 3/4	373	581 46 18-01	Spacer Idler
160	532 16 94-84	Retainer Clip(M) Dia.290	374	581 47 52-01	Bracket Brake Arm
161	532 10 57-09	Spring Return Clutch.6.75	375	873 68 06-00	Nut Crownlock
163	587 84 79-02	Rod Control Pedal	380	582 47 86-01	Nut Flg Nylock 1/4-20 Gr G ZY
166	532 42 91-64	Nut Push .625			
167	532 40 52-57	Latch Brake Parking			
172	583 97 42-02	Strap Torque variator			

NOTE: All component dimensions given in U.S. inches
1 inch = 25.4 mm

**TRACTOR - - MODEL NO. PP19A42 (96046007800), PRODUCT NO. 960 46 00-78
ENGINE**



engine-tex_BS_55_r1

TRACTOR - - MODEL NO. PP19A42 (96046007800), PRODUCT NO. 960 46 00-78 ENGINE

KEY NO.	PART NO.	DESCRIPTION
1	---	Engine B&S Model No. 33R877-0024-G1 (501516501)(Order Parts From Engine Manufacturer.)
2	590 64 53-01	Muffler
9	582 54 03-02	Keeper Belt Engine
12	586 72 90-01	Pulley Engine
15	589 90 05-01	Tank Fuel
18	585 12 48-02	Cap Fuel
20	532 18 38-97	Control Throttle/Choke
21	532 41 63-58	Screw #10 X 0.750 Bos Thread
28	532 40 11-35	Line Fuel 64" Rear Emis. Ca Lp
29	532 13 71-80	Kit Spark Arrestor
37	532 12 34-87	Clamp Hose Blk.
42	539 99 02-47	Washer Lock 7/16
45	873 51 04-00	Nut, Keps Hex 1/4-20 unc
69	532 16 52-91	Gasket
79	532 19 23-34	Screw Socket Hd 5/16-18 X .75
81	532 14 84-56	Tube Drain Oil Easy
82	532 42 82-87	Valve Oil Drain
84	817 06 06-20	Screw 3/8-16 x 1-1/4
85	501 60 65-01	Bolt Hex 7/16-20 x 4 x Gr. 5-1.5
87	532 17 18-77	Bolt 5/16-18 unc x 3/4 w/Sems Blk
90	817 00 06-16	Screw 3/8-16 x 1 Smgml Tap/R Blk
91	532 18 74-95	Bushing
94	581 88 09-01	Tube Exhaust
109	532 41 41-14	Canister Carbon Filter
110	532 41 41-18	Valve Asm Anti-Slosh
111	532 41 41-19	Purge Line
113	532 41 41-27	Valve Slant Cartrd

NOTE: All component dimensions given in U.S. inches
1 inch = 25.4 mm

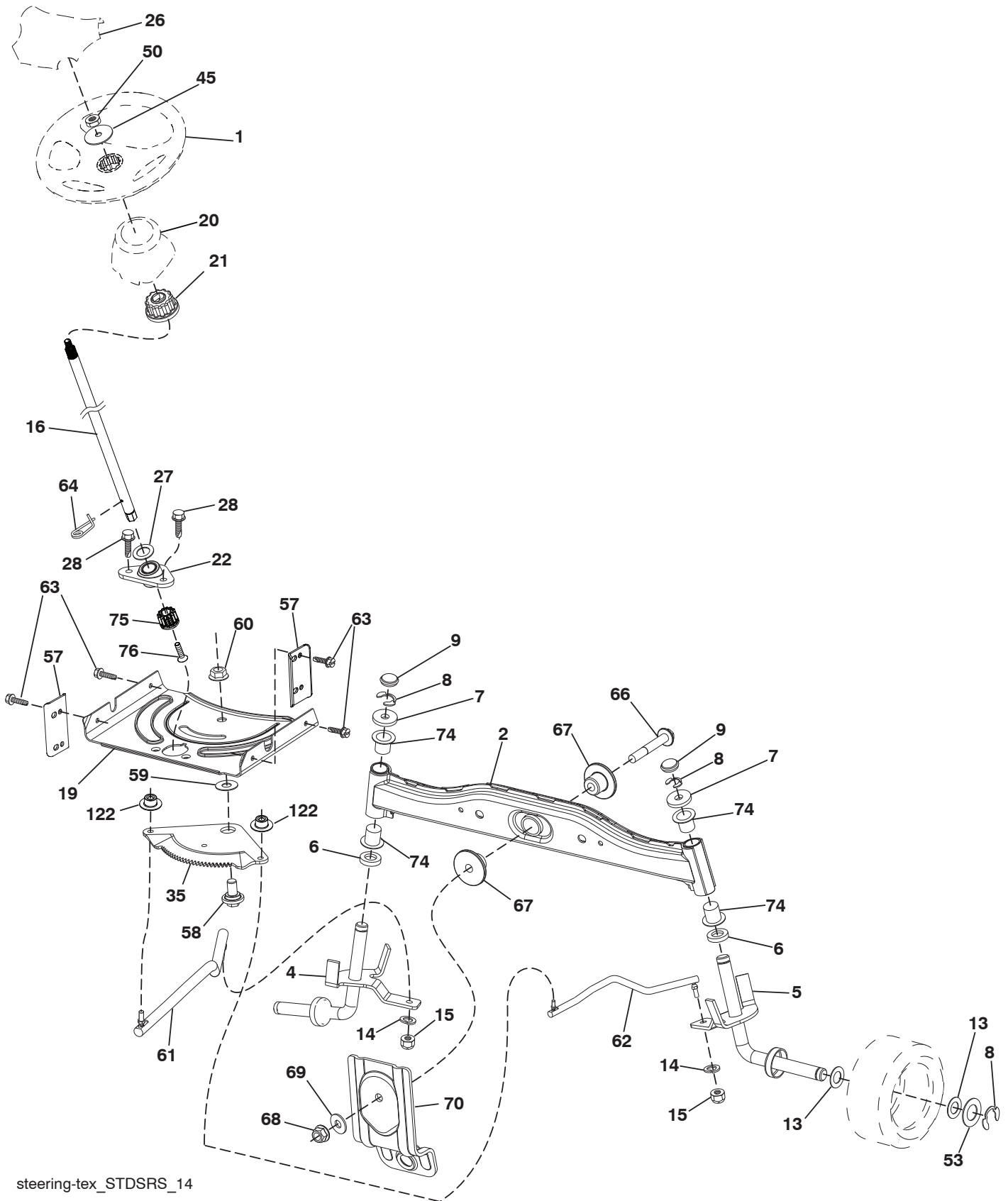
For engine service and replacement parts, call the toll free number
for your engine manufacturer listed below:

Briggs & Stratton 1-800-233-3723

Engine Power Rating Information

The gross power rating for individual gas engine models is labeled in accordance with SAE (Society of Automotive Engineers) code J1940 (Small Engine Power & Torque Rating Procedure), and rating performance has been obtained and corrected in accordance with SAE J1995 (Revision 2002-05). Torque values are derived at 3060 RPM; horsepower values are derived at 3600 RPM. Actual gross engine power will be lower and is affected by, among other things, ambient operating conditions and engine-to-engine variability. Given both the wide array of products on which engines are placed and the variety of environmental issues applicable to operating the equipment, the gas engine will not develop the rated gross power when used in a given piece of power equipment (actual "on-site" or net power). This difference is due to a variety of factors including, but not limited to, accessories (air cleaner, exhaust, charging, cooling, carburetor, fuel pump, etc.), application limitations, ambient operating conditions (temperature, humidity, altitude), and engine-to-engine variability. Due to manufacturing and capacity limitations, Briggs & Stratton may substitute an engine of higher rated power for this Series engine.

TRACTOR - - MODEL NO. PP19A42 (96046007800), PRODUCT NO. 960 46 00-78
STEERING ASSEMBLY



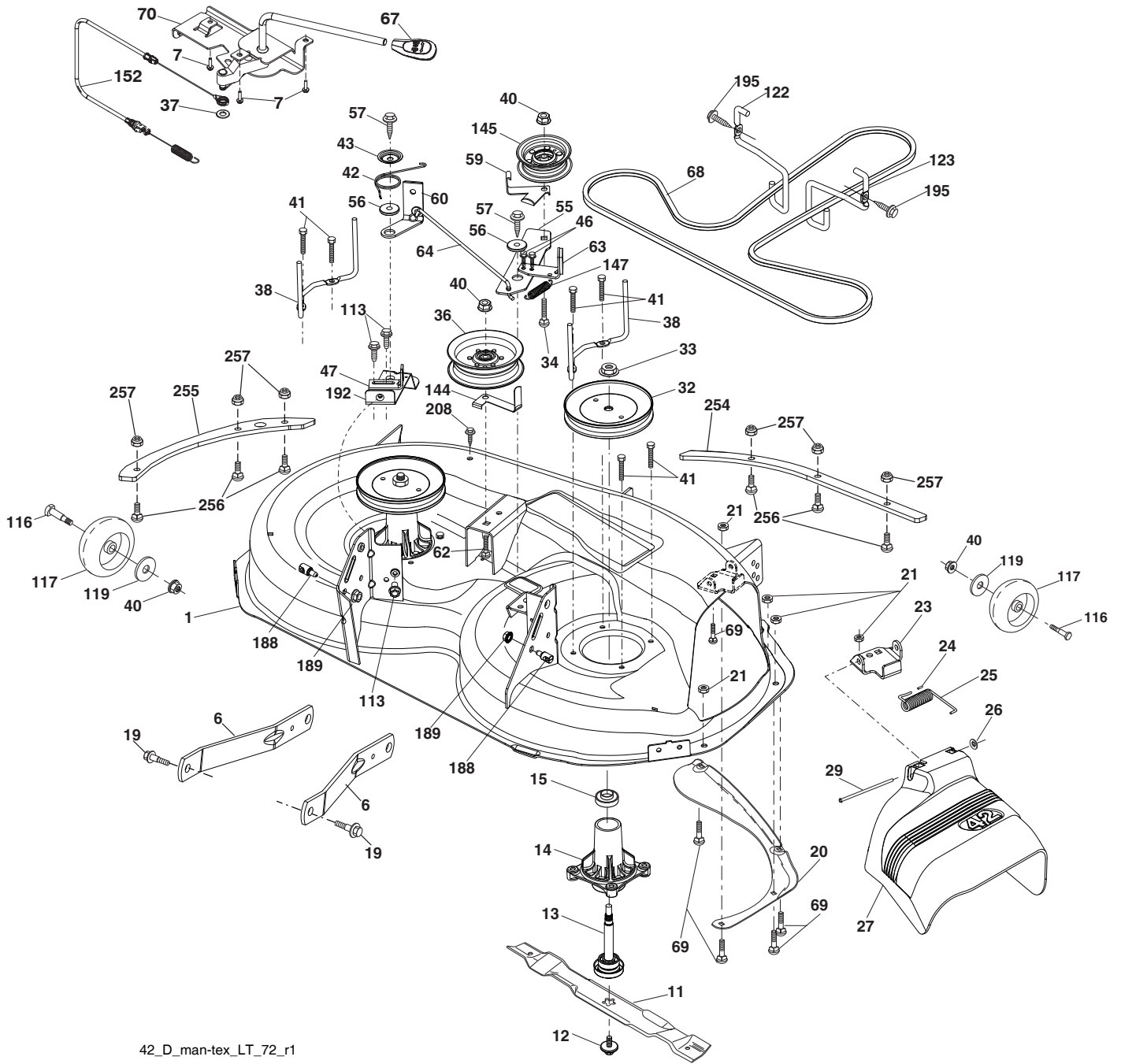
steering-tex_STDSRS_14

**TRACTOR - - MODEL NO. PP19A42 (96046007800), PRODUCT NO. 960 46 00-78
STEERING ASSEMBLY**

KEY NO.	PART NO.	DESCRIPTION
1	532 42 45-43	Wheel Steering
2	532 41 81-68	Axle Asm Welded
4	532 40 30-87	Spindle Asm., LH
5	532 40 30-88	Spindle Asm., RH
6	532 12 49-31	Washer Thrust .75 x 1.230
7	532 12 17-48	Washer 25/32 x 1-5/8 x 16 Ga.
8	812 00 00-29	Ring Klip.#T5304-75
9	532 12 12-32	Cap Spindle Fr Top Blk.
13	532 12 17-49	Washer 25/32 x 1 1/4 x 16 Ga.
14	539 99 01-18	Washer, Lock 3/8
15	873 54 06-00	Nut Crownlock 3/8-24
16	587 01 60-02	Steering Shaft
19	532 19 47-29	Plate Steer DDL Nlt/Ngt
20	532 42 47-40	Boot Steering
21	586 84 02-01	Adapter Wheel Steering
22	585 02 98-02	Bearing
26	532 42 46-91	Cap Wheel Steering Hrs/Srs Black
27	819 21 16-16	Washer
28	817 00 06-12	Screw Hexwsh Thdr 3/8-16 X 3/4.Bl
35	532 19 47-32	Gear Sector Plate DDL Nlt/Ngt
45	587 01 64-01	Washer 3/8 Id 2-3/8 Od 12 Ga. Pltd
50	873 90 06-00	Nut Lock Flg 3/8-16 Unc
53	532 18 89-67	Washer Harden .793 x 1.637 x 060
57	532 40 74-65	Bracket Upstop GT/LT Tex
58	532 19 47-47	Bolt Shoulder Sector Pivot Cfm
59	532 19 47-48	Washer Thrust Sector Steer Nlt
60	873 97 10-00	Nut Flange Lock.5/8-11
61	532 19 47-40	Draglink LH Ballstud DDL
62	532 19 47-41	Draglink RH Ballstud DDL
63	817 00 05-12	Screw 5/16-18X3/4 Smgml Tap/Bl
64	532 19 98-49	Retainer Clip Spring Steering
66	871 02 07-48	Bolt Hex Fghd 7/16-14 x 3 Serr
67	532 19 47-37	Bushing PM Front Axle
68	873 90 07-00	Nut Lock Flange 7/16-14 Gr 5
69	532 19 91-62	Washer 1.5 x .505 x .118
70	585 33 88-01	Bracket Deck Suspension Front
74	532 12 49-37	Bearing
75	580 68 37-01	Pinion
76	580 68 36-01	Screw Head Sock
122	532 44 49-62	Cap Gear Sector

NOTE: All component dimensions given in U.S. inches
1 inch = 25.4 mm

**TRACTOR - - MODEL NO. PP19A42 (96046007800), PRODUCT NO. 960 46 00-78
MOWER DECK**



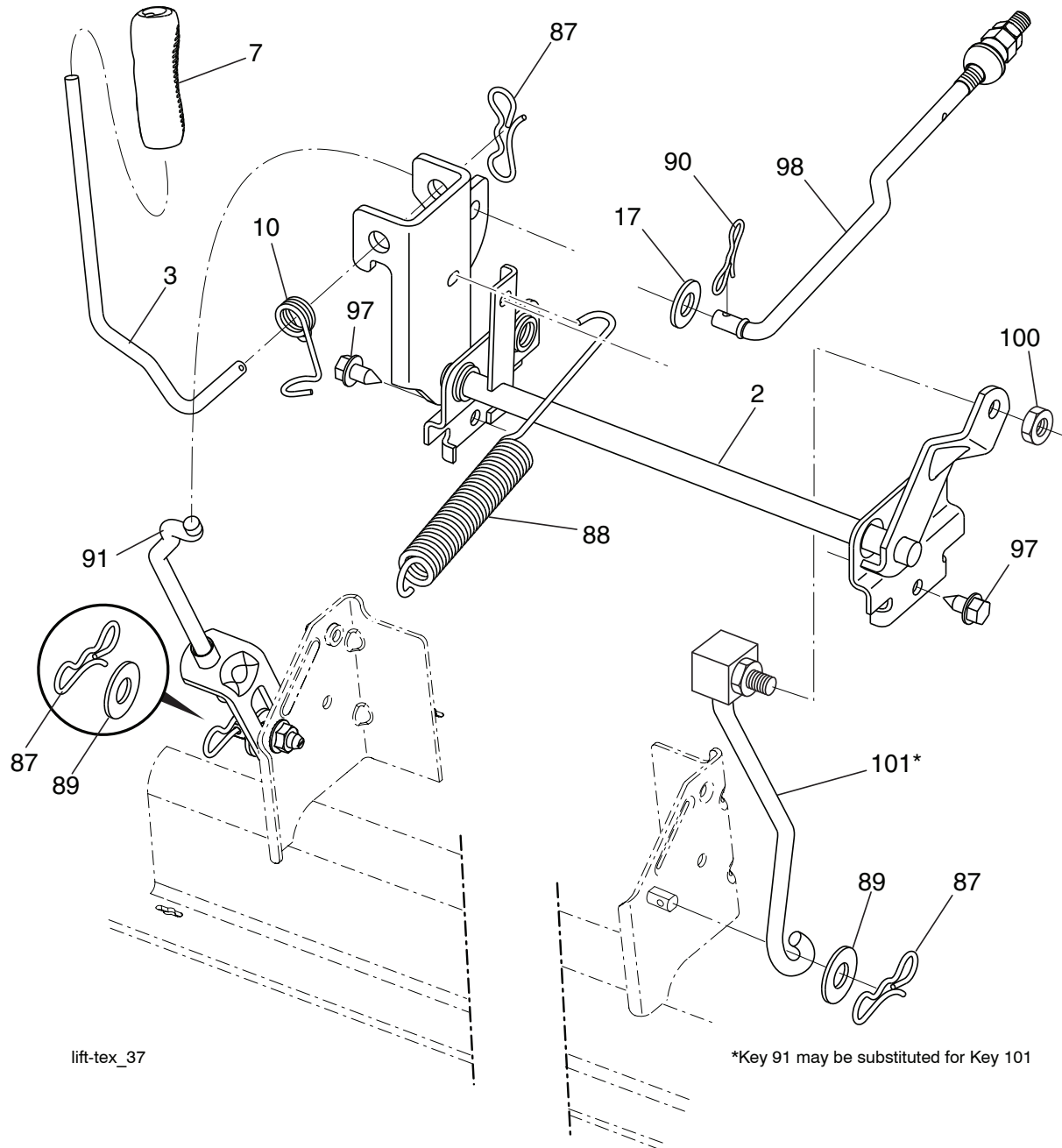
42_D_man-tex_LT_72_r1

**TRACTOR - - MODEL NO. PP19A42 (96046007800), PRODUCT NO. 960 46 00-78
MOWER DECK**

KEY NO.	PART NO.	DESCRIPTION	KEY NO.	PART NO.	DESCRIPTION
1	532 42 46-96	Mower Housing	68	532 42 96-36	Belt Drive
6	532 19 51-86	Arm Suspension Mower Rear LD	69	872 14 05-05	Bolt Rdhd Sqnk.5/16-18 x 5/8
7	532 41 63-58	Screw #10 X 0.750	70	532 19 99-72	Clutch Asm. Manual
11	532 13 89-71	Blade.mower.42"Hi Lift Premium	113	817 00 05-10	Bolt 5/16-18
12	584 30 93-01	Screw Sems	116	532 12 48-42	Bolt Shld."A" 2.41 "B" 1.66
13	587 25 65-01	Shaft Asm. Mndrl	117	589 52 74-01	Wheel Gage Half Spoked
14	532 18 72-81	Housing Mandrel 4Pt Service	119	819 12 14-14	Washer 3/8 x 7/8 x 14 Ga.
15	585 32 39-01	Bearing Mandrel	122	532 19 72-58	Keeper Belt Engine.lh
19	532 19 65-39	Bolt Shoulder	123	532 19 72-59	Keeper Belt Engine.rh
20	532 15 97-70	Baffle Vortex 42 Std/Heavy Dty	144	532 19 92-04	Keeper Belt Mower
21	873 68 05-00	Nut, Hex Crownlock 5/16-18	145	532 19 31-97	Pulley Idler
23	532 19 25-57	Bracket Deflector 38/42" 2005	147	532 40 19-71	Spring Return
24	532 10 53-04	Cap Sleeve .80 x .112 Blk.mower	152	584 24 35-01	Cable Clutch Manual
25	532 19 70-26	Spring Torsion.DFL 38/42/46 Gr	188	532 19 51-61	Stud Fastner w/'D'anti-Rotation
26	532 11 04-52	Nut Push Phos & Oil	189	873 90 05-00	Nut, Lock Hex Flange 5/16-18 unc
27	532 40 30-04	Shield Deflector Mower 42"Blk	192	532 19 72-60	Bracket Brake Stand
29	532 13 14-91	Rod Hinge 42/46"	195	817 00 06-12	Screw Hxwsh Thdr 3/8-16x3/4 BL
32	532 19 74-73	Pulley Mandrel	208	817 67 06-08	Screw Thdrol 3/8-16 x 1/2
33	532 40 02-34	Nut Flange Lock Top	254	585 31 68-05	Plate Reinforcement 42 Deck
34	872 11 06-12	Bolt Carr Sh 3/8-16 X 1-1/2 Gr5	255	585 31 70-05	Plate Reinforcement
36	532 19 73-79	Pulley Idler 4.50 Raw	256	539 10 98-00	Carriage Bolt
37	819 13 13-16	Washer 13/32 x 13/16 x 16 Ga.	257	873 90 04-00	Nut Hex Flanged
38	532 43 25-20	Keeper Belt Mandrel Pulley	--	587 25 33-01	Mandrel Assembly (Includes Housing (Key #14), Shaft Assembly (Key #13), and Bearing (Key #15) Only - Pulley/ Nut/Washer and Blade Bolt/ Washers Not Included)
40	873 90 06-00	Nut, Hex, Flangelock 3/8-16	--	501 45 13-01	Deck Svc 42B" Hp Cc 2Gwb
41	584 95 39-01	Bolt Hex Wshrhd 3/16 x 1.19			
42	532 19 84-10	Spring Torsion			
43	532 19 72-56	Spring Torsion Retainer			
46	532 13 77-29	Screw Thdroll 1/4-20 X 5/8			
47	532 19 72-50	Bracket Clutch Cable			
55	532 43 71-10	Idler Arm			
56	532 19 90-92	Spacer Retainer			
57	817 00 06-16	Screw 3/8-16x1 Smgml Tap/R.blk			
59	532 14 10-43	Guard Tuv Idler			
60	532 19 72-61	Arm Brake Mower			
62	872 11 06-16	Bolt Rdhd sqnk 3/8-16 unc x 2			
63	532 19 94-77	Arm Brake Mower			
64	532 19 99-18	Linkage Brake			
67	532 40 30-12	Handle Clutch Cable			

NOTE: All component dimensions given in U.S. inches
1 inch = 25.4 mm

**TRACTOR - - MODEL NO. PP19A42 (96046007800), PRODUCT NO. 960 46 00-78
MOWER LIFT**

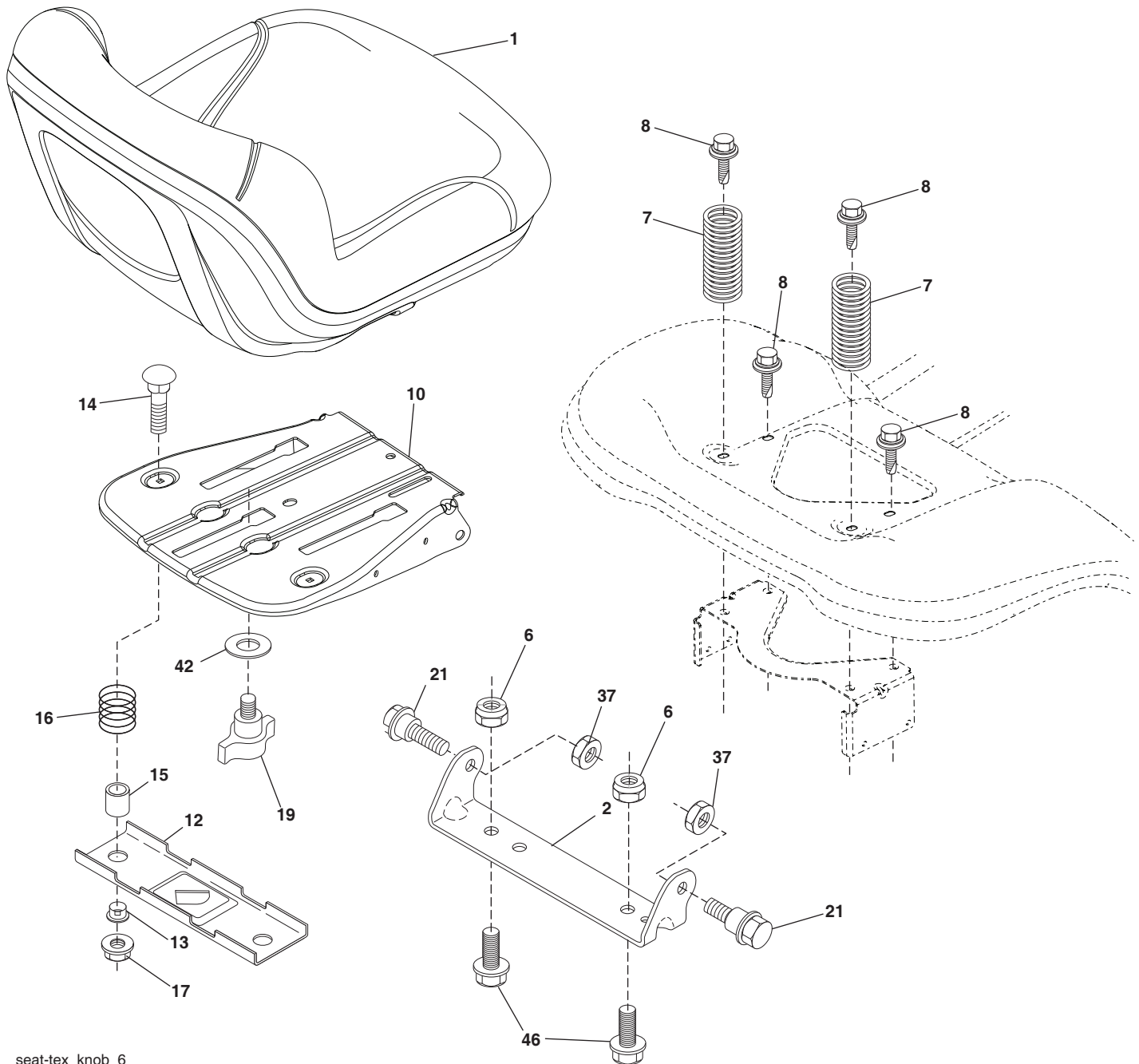


KEY NO.	PART NO.	DESCRIPTION
2	532 42 20-27	Shaft Asm., Cross Lift
3	532 19 52-31	Lever Asm., Lift RH
7	580 96 23-01	Grip, Lever
10	532 19 63-14	Spring Torsion
17	819 13 13-12	Washer 13-32 x 13-16 x 12 Ga.
87	532 19 42-09	Pin Cotter 7/16 Bow Tie Lock
88	532 41 07-10	Spring Lift Assist
89	819 19 19-12	Washer Clear Zinc

KEY NO.	PART NO.	DESCRIPTION
90	532 19 42-08	Pin Cotter 5/16 Bow Tie Lock
91	532 19 79-84	Link Lift Susp Mower Rear
97	817 00 06-12	Screw 3/8-16 x .75 Smgml Tap/R.Z
98	532 42 05-25	Link Lift Susp. Front Mower
100	873 93 06-00	Nut Centerlock 3/8-16 unc
101	581 50 65-01	Link Asm. Fixed

NOTE: All component dimensions given in U.S. inches
1 inch = 25.4 mm

TRACTOR - - MODEL NO. PP19A42 (96046007800), PRODUCT NO. 960 46 00-78 SEAT ASSEMBLY

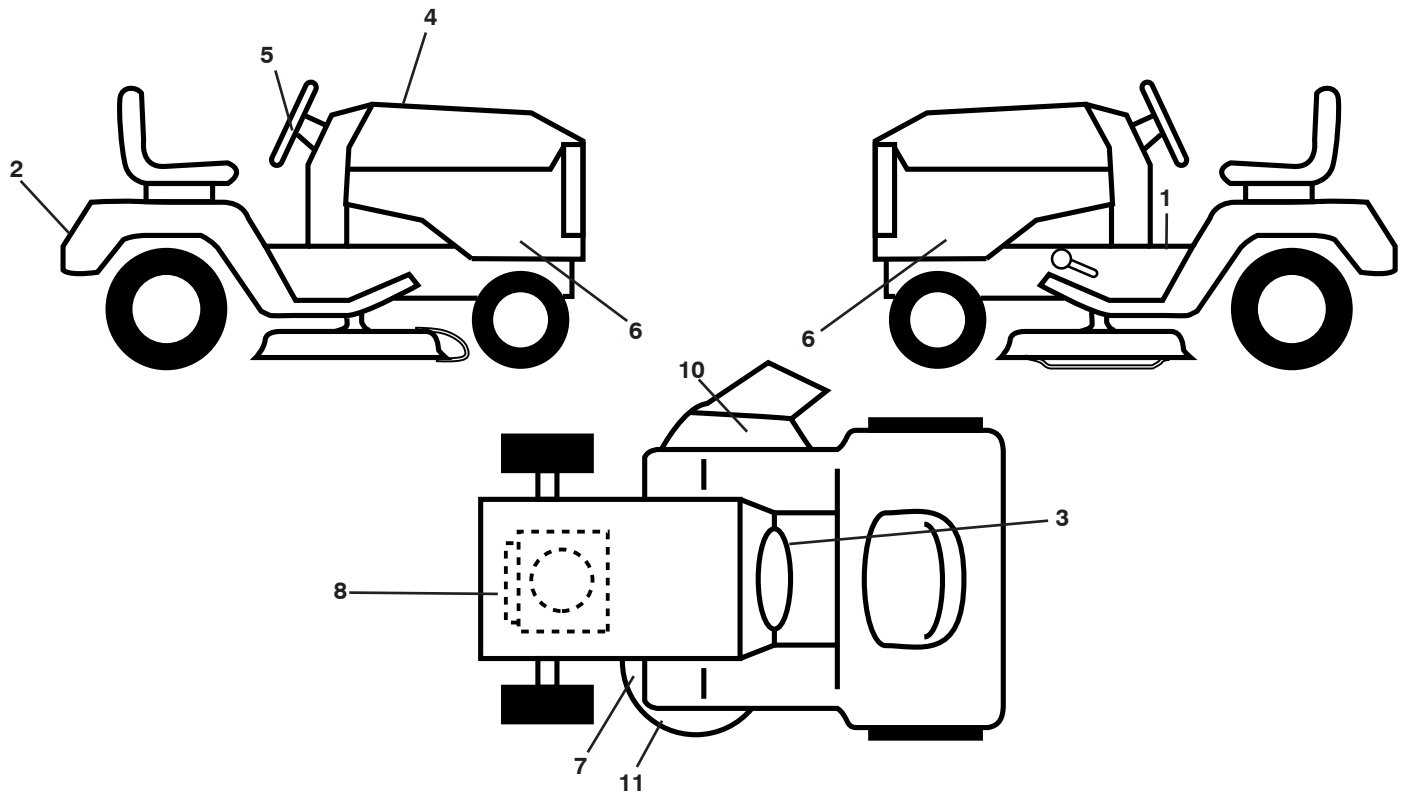


seat-tex_knob_6

KEY NO.	PART NO.	DESCRIPTION	KEY NO.	PART NO.	DESCRIPTION
1	532 19 75-14	Seat	17	532 12 39-76	Nut Lock 1/4
2	532 18 01-66	Bracket Pivot Fender	19	532 19 93-72	Knob Seat
6	873 80 06-00	Nut, Lock w/Ins. 3/8-16 unc	21	587 90 78-01	Bolt, Shoulder 5/16-18 x 5/8
7	587 61 33-01	Spring, Seat Cprsn	37	873 80 05-00	Nut, Lock 5/16-18 unc
8	532 17 18-77	Bolt 5/16-18 unc x 3/4 w/Sems	42	532 19 93-71	Cup Washer
10	532 44 18-05	Pan, Seat	46	588 09 04-01	Bolt 3/8-16, 1.25 Wshr SEMS
12	532 19 93-70	Bracket Mnt.			
13	532 12 12-48	Bushing Snap			
14	872 05 04-12	Bolt 1/4-20 x 1-1/2			
15	532 13 43-00	Spacer Split			
16	532 12 37-40	Spring CPRSN Plate			

NOTE: All component dimensions given in U.S. inches
1 inch = 25.4 mm

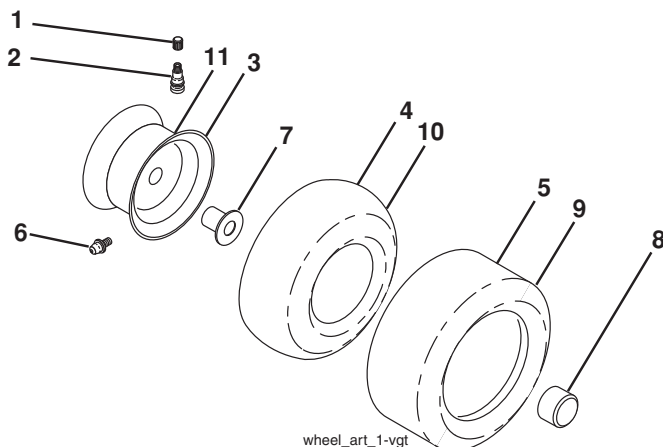
**TRACTOR - - MODEL NO. PP19A42 (96046007800), PRODUCT NO. 960 46 00-78
DECALS**



KEY NO.	PART NO.	DESCRIPTION
1	581 57 89-01	Decal, Warning Start Inst.
2	582 67 73-01	Decal, Fender
3	596 02 42-01	Decal, Warning
4	585 71 38-01	Decal, Replacement
5	582 67 72-01	Decal, Strg Whl
6	501 50 36-01	Decal, Side Panel
7	587 71 20-01	Decal, PPro 10 Yr War
8	585 55 61-01	Decal, Engine HP
10	584 90 46-01	Decal, Deck/Deflect. Warning

KEY NO.	PART NO.	DESCRIPTION
11	581 58 00-01	Decal, V-Belt Sch.
--	581 72 48-01	Decal, Bypass
--	532 40 95-07	Pad, Foot Pedal Control
--	532 40 95-05	Pad, Footrest, LH
--	115 78 27-24	Manual, Operators (English/Spanish)
--	501 56 33-01	Manual, Parts (English/Spanish)
--	115 63 96-46	Manual, Quick Start Guide (English/Spanish)

WHEELS AND TIRES



KEY NO.	PART NO.	DESCRIPTION
1	532 05 91-92	Cap, Valve, Tire
2	532 06 51-39	Stem, Valve
3	532 12 51-21	Rim Assembly, Front
4	532 05 99-04	Tube, Front (Service Item Only)
5	532 10 62-22	Tire, Front 15 X 6-6
6	532 12 49-57	Fitting Grease
7	532 12 49-59	Bearing Flange
8	532 19 32-68	Cap Axle
9	532 13 84-68	Tire, Rear 20 X 8-8
10	532 12 49-26	Tube, Rear (Service Item Only)
11	532 12 51-22	Rim Assembly, Rear
--	532 14 43-34	Sealant Tire (10 Oz. Tube)

NOTE: All component dimensions given in U.S. inches
1 inch = 25.4 mm

SERVICE NOTES

POULAN[®] PRO

PARTS AND SERVICE

This product has been expertly engineered and carefully manufactured to rigid quality standards. As with all mechanical products, some adjustments or part replacement may be necessary during the life of your unit.

Support / Help

If you require assistance or have questions concerning the application, operation, maintenance or parts for your product:

- Visit our website: www.poulanpro.com
- Call Us Toll Free: 1-800-849-1297
- For replacement parts, have available the following information:
 - a. Model Number / Manufacturer's I.D. Number
 - b. Description of part.

NOTE: HOP provides parts and service through its authorized distributors and dealers; therefore, all requests for parts and service should be directed to your local dealer(s). The philosophy of HOP is to continually improve all of its products. If the operating characteristics or the appearance of your product differs from those described in this Manual, please contact your local dealer for updated information and assistance.

POULANPRO®

PARTES Y SERVICIOS

Este producto ha sido diseñado por expertos y fabricado con cuidado según estrictas normas de calidad. Como con todos los productos mecánicos, pueden requerirse algunos ajustes o el cambio de algunas piezas durante la vida útil de la unidad.

Soporte / Ayuda

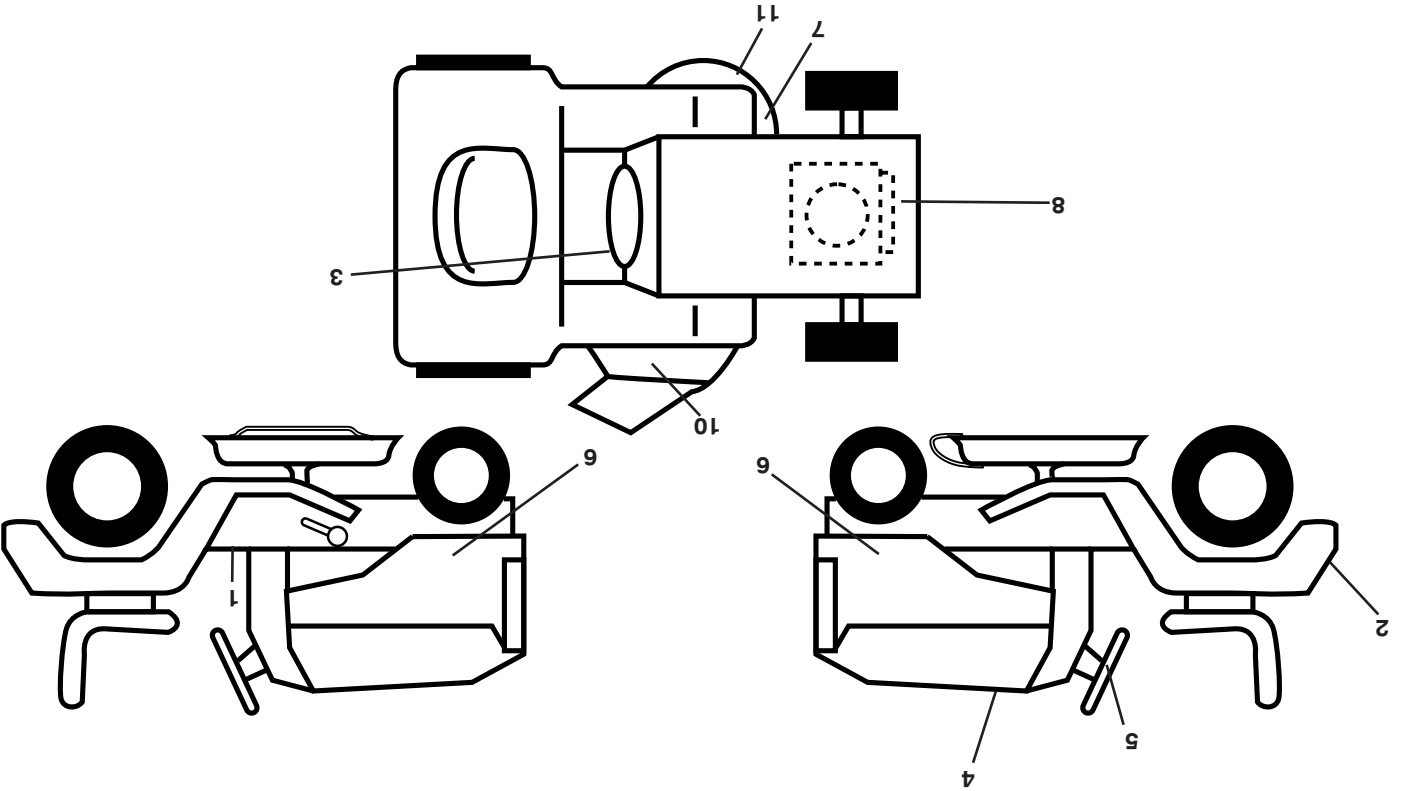
Si necesita asistencia o tiene alguna pregunta acerca de la aplicación, operación, mantenimiento o piezas de su producto:

- Visite nuestro sitio web: www.poulanpro.com
- Llámennos de manera gratuita al: 1-800-849-1297
- Para obtener repuestos, tenga preparada la siguiente información:
 - a. Número de modelo / Número de I.D. del fabricante
 - b. Descripción de la pieza.

NOTA:

HOP ofrece piezas y servicio a través de sus distribuidores y concesionarios autorizados; por lo tanto, todas las solicitudes de piezas y servicio deben dirigirse a su concesionario local. Es la filosofía de HOP mejorar permanentemente todos sus productos. Si las características operativas o el aspecto de su producto difiere de los descritos en este Manual, contacte a su concesionario local para solicitar información actualizada y asistencia.

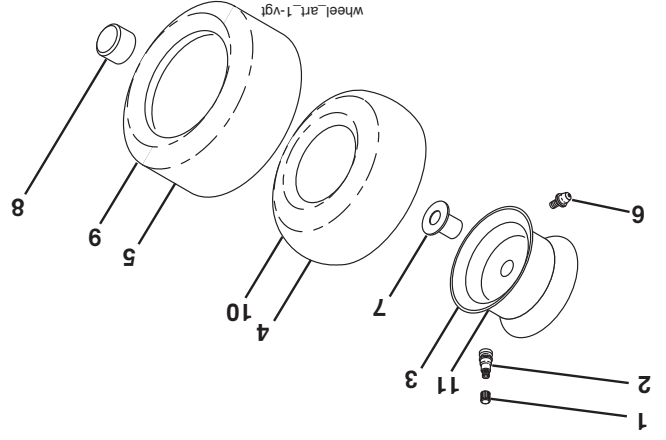
CALCOMANÍAS



CÓDIGO PIEZA	No.	DESCRIPCIÓN
581 57 89-01	1	Calcomanía advertencia
582 67 73-01	2	Calcomanía
596 02 42-01	3	Calcomanía para el guard-abarros
585 71 38-01	4	Calcomanía de reemplazo
582 67 72-01	5	Calcomanía para el volante de dirección
501 50 36-01	6	Calcomanía para el panel lateral
587 71 20-01	7	Calcomanía PPro 10 años de garantía
585 55 61-01	8	Calcomanía motor
584 90 46-01	10	Calcomanía advertencia

CÓDIGO PIEZA	No.	DESCRIPCIÓN
581 58 00-01	11	Calcomanía correa
581 98 07-01	13	Calcomanía
581 72 48-01	--	Calcomanía para la desviación
532 40 95-07	--	Forro del apoyo para los pies Id
532 40 95-05	--	Forro del apoyo para los pies II
115 78 27-24	--	Manual de operario (INGLES/ESPAÑOL)
501 56 33-01	--	Manual de repuestos (INGLES/ESPAÑOL)
115 63 96-46	--	Guía de inicio rápido (INGLES/ESPAÑOL)

RUEDAS Y SE CANSAS



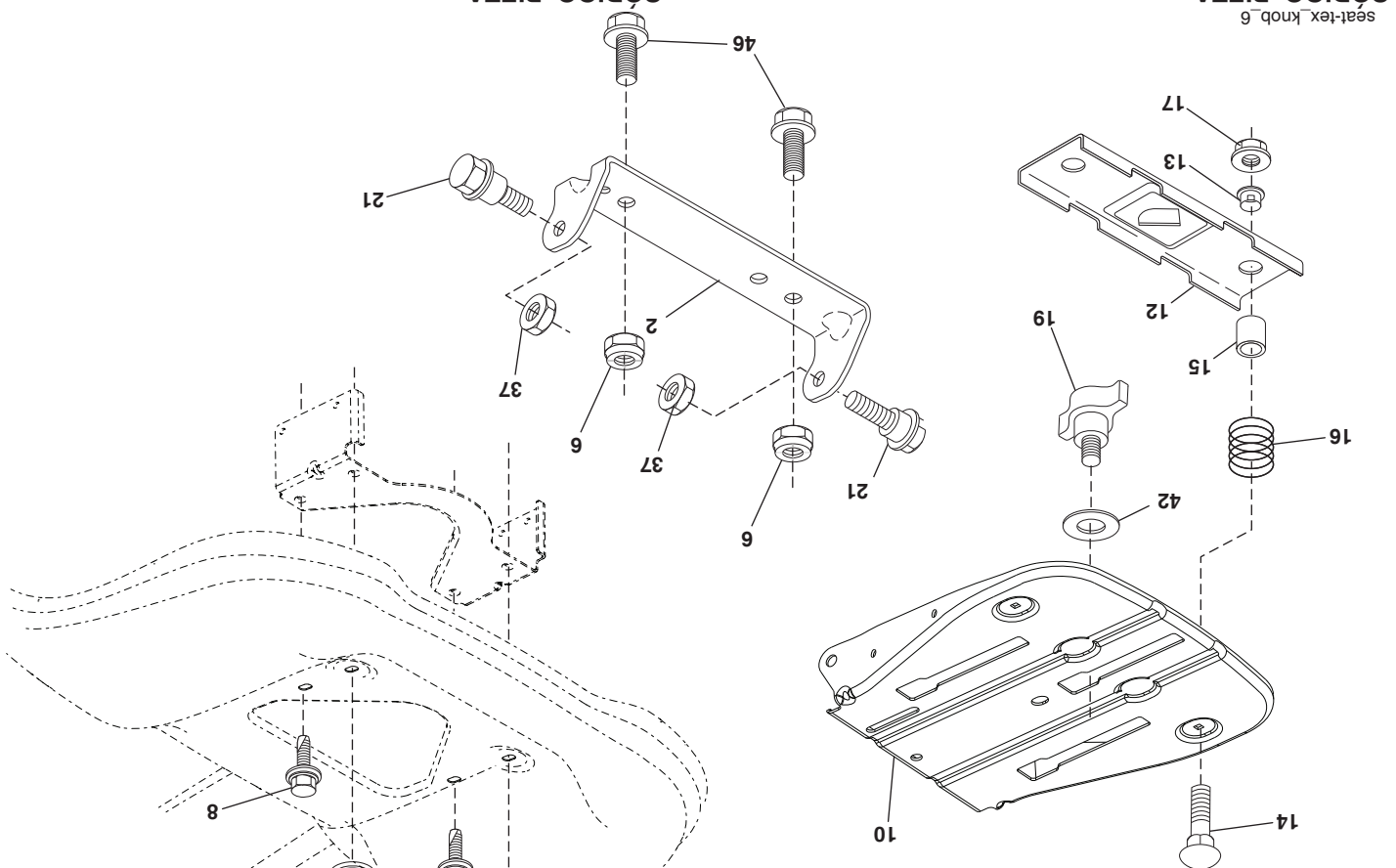
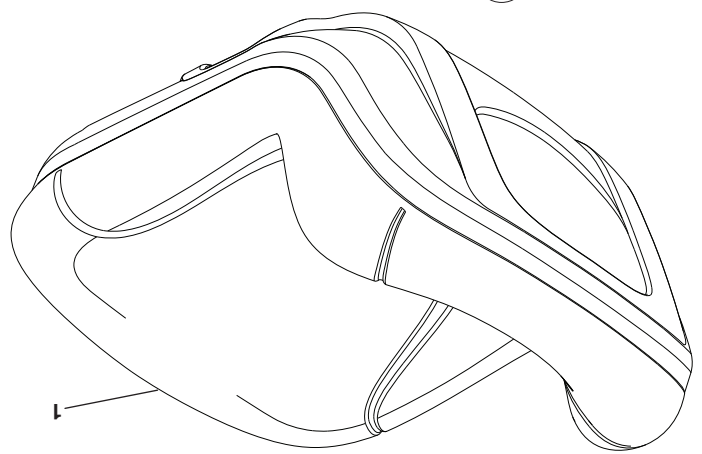
CÓDIGO PIEZA	No.	DESCRIPCIÓN
532 05 91-92	1	Tapa de la válvula del neumático
532 06 51-39	2	Vástago de la válvula neumático
532 12 51-21	3	Ensamble de las llantas delanteras
532 05 99-04	4	Cámara delantera
532 10 62-22	5	Neumático delantero 15 x 6-6
532 12 49-57	6	Accesorio para engrasar
532 12 49-59	7	Rodamiento de la brida
532 19 32-68	8	Tapa del eje (solo para la rueda delantera)
532 13 84-68	9	Neumático trasero 20 x 8-8
532 12 49-26	10	Cámara trasera (mantenimiento solo)
532 12 51-22	11	Ensamble trasero de la llanta
532 14 43-34	--	Sellador para neumáticos

(tubo de 10 onzas [283 gr])

NOTA: Las dimensiones de todos los componentes están expresadas en pulgadas = 25,4 mm

TRACTOR - MODEL NO. PP19A42 (96046007800), PRODUCT NO. 960 46 00-78

ENSAMBLE DEL ASIENTO



seatex_knob_6
CÓDIGO PIEZA
No.

1	532 19 75-14	Asiento
2	532 18 01-66	SopORTE pivOtanTe del
6	873 80 06-00	Tuerca 3/8-16 unc
7	587 61 33-01	Resorte del asiento
8	532 17 18-77	Perno 5/16-18 unc x 3/4
10	532 44 18-05	Bandeja del asiento
12	532 19 93-70	SopORTE
13	532 12 12-48	Buje
14	872 05 04-12	Perno 1/4-20 x 1-1/2
15	532 13 43-00	Sepador
16	532 12 37-40	Resorte para trabar el

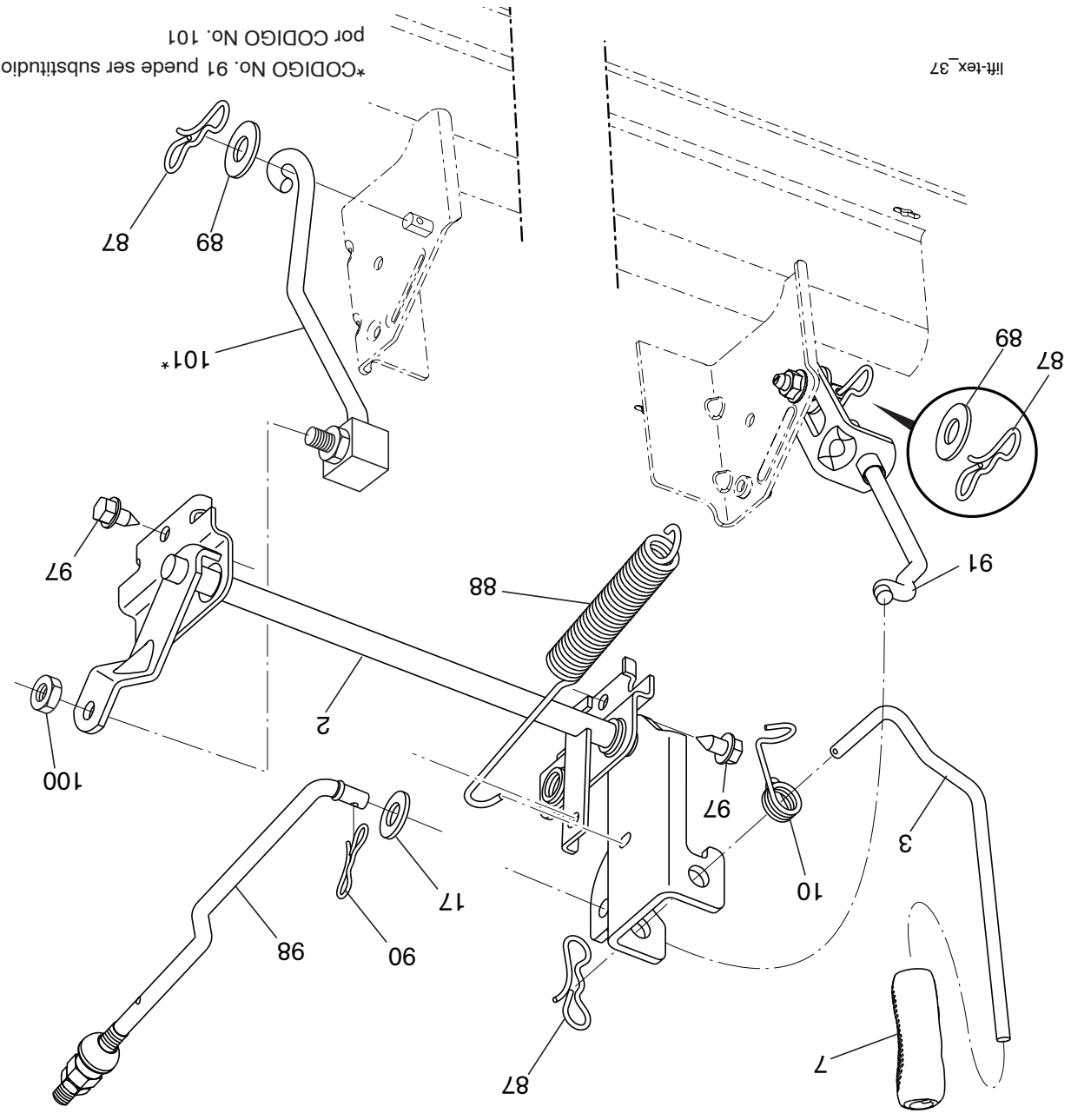
CÓDIGO PIEZA
No.

17	532 12 39-76	Tuerca 1/4
19	532 19 93-72	Perilla de asiento
21	587 90 78-01	Perno 5/16-18 x 5/8
37	873 80 05-00	Tuerca 5/16-18 unc
42	532 19 93-71	Arandela
46	588 09 04-01	Perno 3/8-16 x 1, 1.25
		arandela SEMS

DESCRIPCIÓN

NOTA: Las dimensiones de todos los componentes están expresadas en pulgadas= 25,4 mm

**TRACTOR MODELO NO. PP19A42 (96046007800), PRODUCTO NO. 960 46 00-78
ELEVACIÓN DE LA CORTADORA DE CÉSPED**

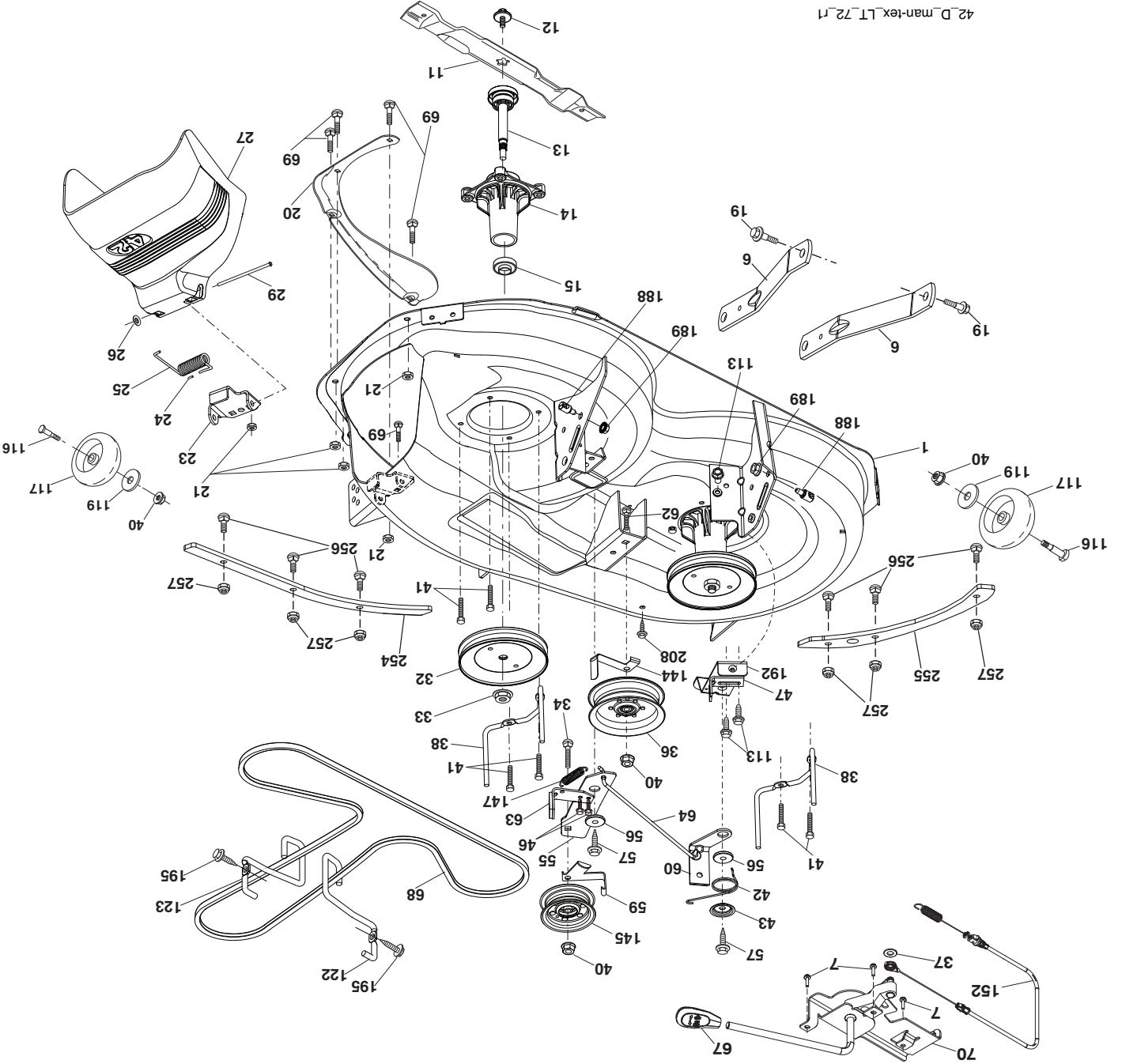


CÓDIGO PIEZA No.	DESCRIPCIÓN
2	Ensamble del eje de la elevación
3	Ensamble de la palanca de elevación derecha
7	Mango de la palanca
10	Resorte de torsión
17	Arandela de 13/32 x 13/16 x calibre 12
87	Pasador de chaveta de 7/16 con bloqueo en forma de mariposa
88	Resorte de ayuda de la elevación
89	Arandela de zinc transparente
90	Pasador de chaveta de 5/16 con bloqueo en forma de mariposa

CÓDIGO PIEZA No.	DESCRIPCIÓN
91	Ensamble del acoplamiento Elevación trasera
97	Tornillo 3/8-16 x 3/4
98	Acoplamiento frontal de la elevación de la cortadora de césped
100	Tuerca de presión central de 3/8-16 unc
101	Ensamble del acoplamiento Elevación tipo

NOTA: Las dimensiones de todos los componentes están expresadas en pulgadas americanas. 1 pulgada = 25,4 mm

TRACTOR MODELO NO. PP19A42 (96046007800), PRODUCTO NO. 960 46 00-78
PLATAFORMA DE LA CORTADORA DE CÉSPED



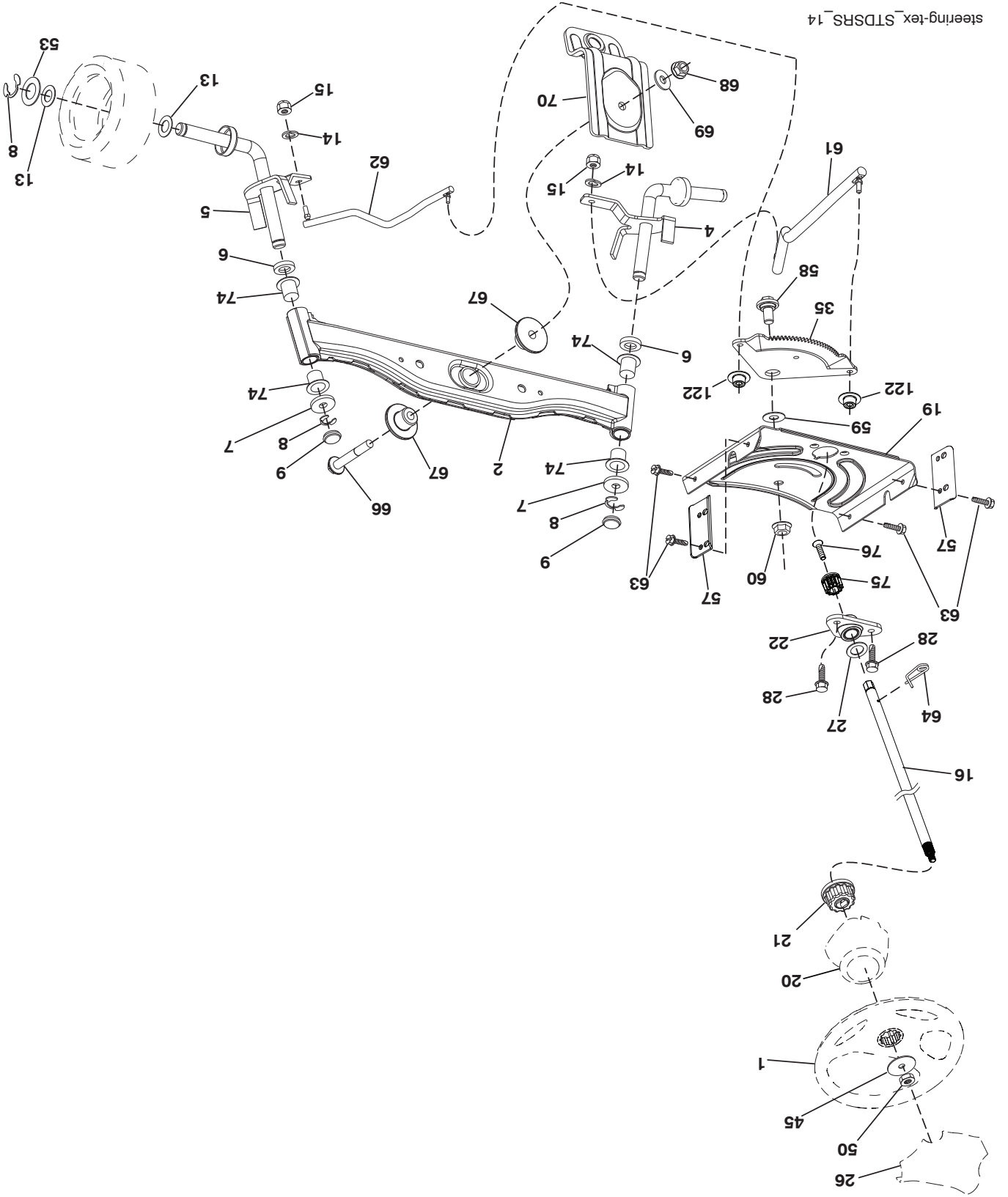
42_D_man-lex_LT_72_r1

**TRACTOR MODELO NO. PP19A42 (96046007800), PRODUCTO NO. 960 46 00-78
ENSAMBLE DE LA DIRECCIÓN**

CÓDIGO PIEZA	No.	DESCRIPCIÓN
532 42 45-43	1	Inserto del volante de dirección
532 41 81-68	2	Ensamble del eje
532 40 30-87	4	Ensamble del husillo izquierdo
532 40 30-88	5	Ensamble del husillo derecho
532 12 49-31	6	Arandela
532 12 17-48	7	Arandela 25/32 X 1-5/8 x calibre 16
812 00 00-29	8	Abrazadera
532 12 12-32	9	Tapa del husillo
532 12 17-49	13	Arandela.25/32 X 1 1/4 x calibre 16
539 99 01-18	14	Arandela, lock 3/8
873 54 06-00	15	Tuerca 3/8-24
587 01 60-02	16	Eje de dirección
532 19 47-29	19	Placa de dirección
532 42 47-40	20	Cubierta de la dirección
586 84 02-01	21	Adaptador del volante de dirección
585 02 98-02	22	Rodamiento
532 42 46-91	26	Inserto del volante de dirección
819 21 16-16	27	Arandela
817 00 06-12	28	Tornillo 3/8-16 x 3/4
532 19 47-32	35	Engranaje del sector de la placa
587 01 64-01	45	Arandela 3/8 id 2-3/8 od calibre 12
873 90 06-00	50	Tuerca 3/8-16 unc
532 18 89-67	53	Arandela .793 X 1.637 X 060
532 40 74-65	57	Soporte
532 19 47-47	58	Perno
532 19 47-48	59	Arandela
873 97 10-00	60	Tuerca 5/8-11
532 19 47-40	61	Barra de acoplamiento izquierda
532 19 47-41	62	Barra de acoplamiento derecha
817 00 05-12	63	Tornillo 5/16-18X3/4
532 19 98-49	64	Abrazadera de retención del resorte de la dirección
871 02 07-48	66	Perno 7/16-14 x 3
532 19 47-37	67	Buje
873 90 07-00	68	Tuerca
532 19 91-62	69	Arandela.1.5 X .505 X .118
585 33 88-01	70	Soporte
532 12 49-37	74	Rodamiento
580 68 37-01	75	Piñón
580 68 36-01	76	Tornillo
532 44 49-62	122	Tapa

NOTA: Las dimensiones de todos los componentes están expresadas en pulgadas americanas. 1 pulgada = 25,4 mm

TRACTOR MODELO NO. PP19A42 (96046007800), PRODUCTO NO. 960 46 00-78
ENSAMBLE DE LA DIRECCIÓN



TRACTOR MODELO NO. PP19A42 (96046007800), PRODUCTO NO. 960 46 00-78 MOTOR

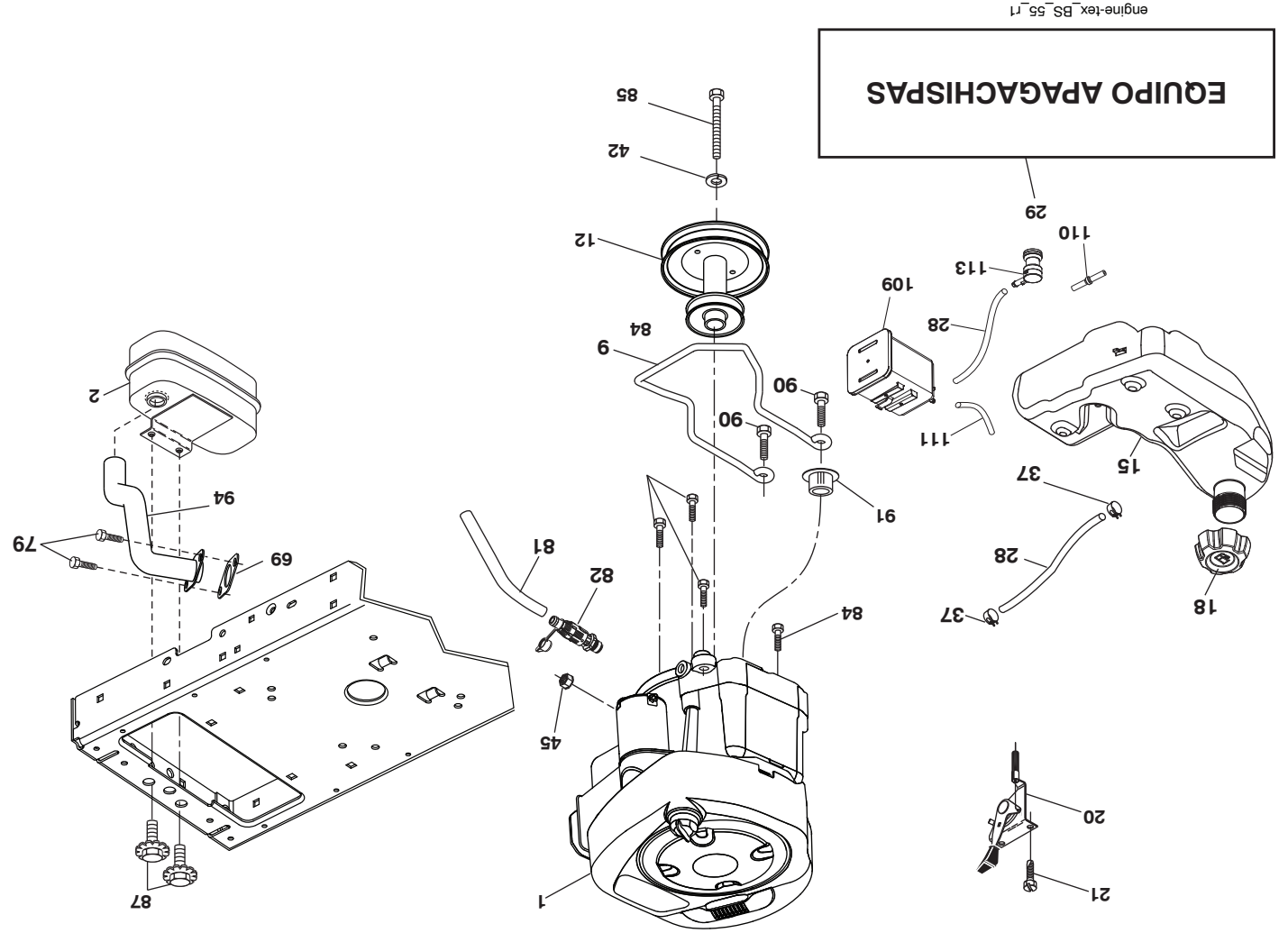
CÓDIGO PIEZA	No.	DESCRIPCIÓN
1	---	Motor B&S modelo no. 33R877-0024-G1 (501516501) (Haga el pedido de las piezas al Fabricante del motor.)
2	590 64 53-01	Silenciador
9	582 54 03-02	Ensamble del sujetador de la correa del motor
12	586 72 90-01	Polea del motor
15	589 90 05-01	Tanque de combustible
18	585 12 48-02	Ensamble de la tapa
20	532 18 38-97	Control de aceleración/estrangulación
21	532 41 63-58	Tornillo
28	532 40 11-35	Línea de combustible
29	532 13 71-80	Equipo apagachispas
37	532 12 34-87	Abrazadera de la manguera
42	539 99 02-47	Arandela 7/16
45	873 51 04-00	Tuerca keps
69	532 16 52-91	Junta del silenciador
79	532 19 23-34	Tornillo 5/16-18 x .75
81	532 14 84-56	Tubo de drenaje
82	532 42 82-87	Válvula fácil del drenaje del aceite
84	817 06 06-20	Tornillo 3/8-16 x 1-1/4
85	501 60 65-01	Perno 7/16-20 x 4 x grado 5-1.5
87	532 17 18-77	Perno 5/16-18 X 3/4
90	817 00 06-16	Tornillo 3/8-16 X 1
91	532 18 74-95	Buje
94	581 88 09-01	Tubo de escape
109	532 41 41-14	Bote
110	532 41 41-18	Válvula
111	532 41 41-19	Línea de purge
113	532 41 41-27	Válvula

NOTA: Las dimensiones de todos los componentes están expresadas en pulgadas americanas. 1 pulgada = 25,4 mm

Para las piezas del servicio y de recambio del motor, llame el número gratis para su fabricante del motor enumerado abajo: Briggs & Stratton 1-800-233-3723

Información de Clasificación de Potencia del Motor

La clasificación de potencia para un modelo de motor a gas en particular se designa de acuerdo al código J1940 de SAE (Sociedad de Ingenieros Automotrices) (Procedimiento de Clasificación de Potencia & Torque del Motor Pequeño), y la clasificación de desempeño ha sido obtenida y corregida de acuerdo con el código J1995 de SAE (Revisión 2002-05). Los valores de torque se obtienen a 3060 RPM; los valores de potencia se obtienen a 3600 RPM. La potencia bruta actual del motor será inferior y está afectada, entre otras cosas, por las condiciones ambientales operativas y la variabilidad de motor a motor. Dado ambos un amplio conjunto de productos en los cuales son puestos nuestros motores, y la variedad de emisiones ambientales aplicables al operar el equipo, el motor a gas no desarrollará la potencia nominal cuando sea usado en una parte del equipo acoplado (potencia real "en el-sitio" o potencia neta). Esta diferencia se debe a una variedad de factores que incluyen, pero que no están limitados a, accesorios (filtro de aire, sistema de escape, sistema de carga, sistema de enfriamiento, carburador, bomba de combustible, etc.) limitaciones de la aplicación, condiciones ambientales de operación (temperatura, humedad, altitud), y la variabilidad de motor a motor. Debido a las limitaciones, Briggs & Stratton puede sustituir este motor con clasificación de potencia más alta por esta serie de motor.

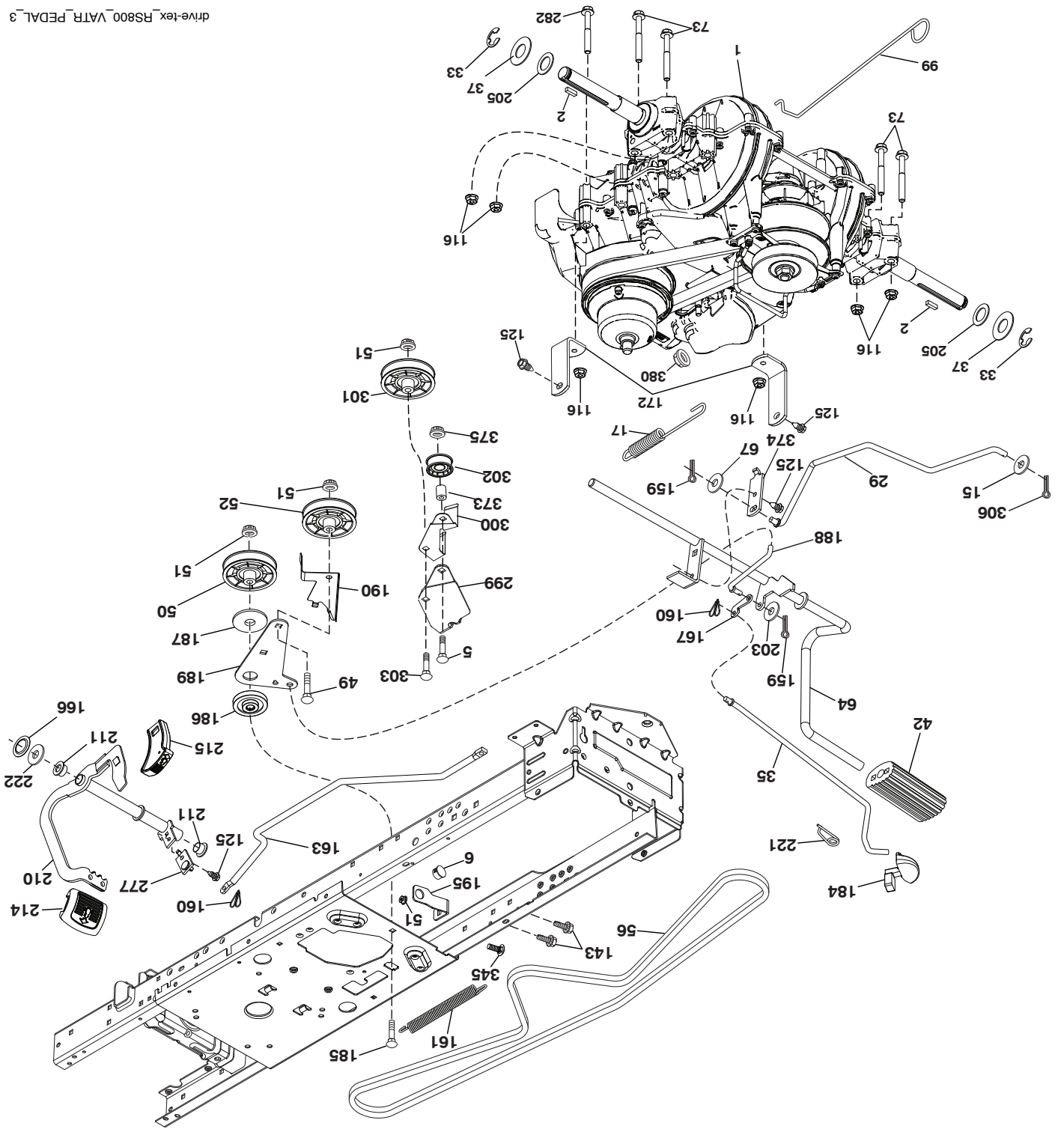


TRACTOR MODELO NO. PP19A42 (96046007800), PRODUCTO NO. 960 46 00-78 TRANSMISIÓN

CÓDIGO PIEZA	No.	DESCRIPCIÓN	CÓDIGO PIEZA	No.	DESCRIPCIÓN
1	---	Transje, Gentrans VATR. (590277501) (Haga el pedido de las piezas al fabricante del transeje.)	189	532 19 43-17	Palanca acodada del me- largo mando del embrague del mientto de la varilla de
2	532 12 35-83	Cuña 2.0 x 1845/1865	190	532 19 43-18	desplazamiento Sujetador de la palanca acodada del
5	874 76 06-36	Perno	195	581 50 46-01	mecanismo de desplaza- miento
6	532 12 40-28	Buje	203	819 11 11-16	Soporte
15	819 13 13-16	Arandela 13/32 x 13/16 x	205	532 12 17-48	Arandela 11/32 x 11/16 x calibre 16
17	501 48 71-01	Resorte de freno	210	588 92 10-01	Arandela 25/32 x 1-5/8 x calibre 16
29	584 82 31-02	Varilla del freno	211	532 12 01-83	Ensamble del control del pedal
33	812 00 00-01	Aro "E" #5133-75	214	532 42 12-63	Rodamiento de nylon
35	590 60 59-01	Varilla del freno de mano	215	532 44 82-54	Forro del pedal para avanzar
37	532 18 89-67	Arandela .793 x 1.637 x	221	532 40 31-87	retroceder Abrazadera de retención
38	532 18 89-67	Arandela .793 x 1.637 x	222	879 21 20-10	Arandela 21/32 x 1-1/4 calibre 10
42	532 12 48-72	Cubierta del pedal	277	532 44 85-00	Varilla
49	872 11 06-14	Perno.3/8-16 unc x 1-3/4	282	874 49 05-48	Perno 5/16-18
50	532 19 43-27	Polea loca plana	299	532 41 56-83	Soporte
51	873 90 06-00	Tuerca 3/8-16	300	532 41 56-81	Sujetador de la correa
52	532 19 43-26	Polea loca plana	301	532 41 56-80	Polea loca plana
56	532 19 72-53	Correa trapezoidal de la transeje	302	581 42 05-01	Polea loca plana 2.0 Od
64	589 67 14-01	Pedal del variador	303	872 11 06-18	Pasador 3/8-16 x 2-1/4
67	582 58 01-01	Arandela de nylon 13/32 x	306	876 02 04-16	Pasador de chaveta de 1/8 x 1
73	874 49 05-44	Perno 5/16-18.grado 5	345	872 11 06-06	Perno 3/8-16 x 1 grado 5
99	532 43 59-35	Varilla	373	581 46 18-01	Espaciador
116	873 90 05-00	Tuerca 5/16-18 unc	374	581 47 52-01	Soporte
125	817 00 05-12	Tornillo 5/16-18 x 3/4	375	873 68 06-00	Tuerca
143	539 99 08-58	Tornillo 5/16-18 x 1/2	380	582 47 86-01	Tuerca Nylon 1/4-20 Gr. GZY
153	532 16 94-84	Abrazadera de retención			
159	876 02 04-12	Pasador de chaveta de 1/8			
160	532 16 94-84	Abrazadera de retención			
161	532 10 57-09	Resorte 6.75			
163	587 84 79-02	Varilla de control del pedal			
166	532 42 91-64	Tuerca .625			
167	532 40 52-57	Pestillo del freno de mano			
172	583 97 42-02	Soporte de la correa de torsión LI/LD			
184	587 65 37-01	Manija del freno de mano			
185	872 11 06-22	Perno.3/8-16 unc x 2-3/4			
186	532 19 43-21	Espaciador de retención			
187	819 13 32-10	Arandela 13/32 x 2 x calibre			
188	582 21 70-01	Mecanismo de desplaza- 10			

NOTA: Las dimensiones de todos los componentes están expresadas en pulgadas = 25,4 mm

TRACTOR MODELO NO. PP19A42 (96046007800), PRODUCTO NO. 960 46 00-78
TRANSMISIÓN



drive_tex_RS800_VATR_PEDAL_3

TRACTOR MODELO NO. PP19A42 (96046007800), PRODUCTO NO. 960 46 00-78 CHASIS

CÓDIGO PIEZA	No.	DESCRIPCIÓN
5	532 44 18-82	Tablero
14	501 12 85-02	Capota
15	581 10 31-01	Lente izquierdo de la parrilla
18	581 10 29-02	Parrilla
25	581 10 30-01	Lente derecho de la parrilla
34	580 91 08-01	Chapa Motor
36	817 06 05-12	Tornillo 5/16-18 x 3/4
37	583 93 97-01	Guardabarros
52	873 68 05-00	Tuerca 5/16-18
58	532 41 22-80	Barra de tracción, superior 2 pieza
68	539 99 08-58	Tornillo 5/16-18 x 1/2
130	532 41 63-58	Tornillo #10 x 0.750
138	532 40 97-30	Portavasos
150	584 86 29-03	Cubierta térmica del conducto
151	532 44 54-94	Sopote giratoria
152	532 19 95-35	Protector contra oscurecimiento
159	817 00 06-12	Tornillo 3/8-16 x 3/4
161	532 41 20-72	Abastezca de combustible ventana
162	532 14 24-32	Tornillo 1/4 x 1/2
165	532 19 68-26	Sopote
175	590 60 77-02	Travesaño
176	532 40 07-76	Tornillo 10-24 x 5/8
177	532 19 52-28	Buje
180	532 41 50-63	Chasis
181	532 40 47-96	Buje de soporte del guardabarros de carga
182	586 73 86-02	Tablero inferior
183	874 52 05-20	Perno 5/16-18 x 1-1/4
189	817 00 05-12	Tornillo 5/16-18 x 3/4
191	581 22 35-01	Parrilla (LD)
194	873 90 05-00	Tuerca 5/16-18
195	532 40 41-37	Tapón
196	532 41 45-81	Ensamble de la consola de la plataforma de elevación
202	501 51 01-01	Ventilador/ Capota LD
203	501 51 01-02	Ventilador/ Capota LI
204	587 96 32-01	Ventilador
213	874 76 05-12	Perno 5/16-18 x 3/4
217	532 40 91-67	Varilla giratoria
218	532 19 63-95	Tope
225	581 10 32-01	Borde
228	532 19 51-61	Sujetador del travesaño
235	532 40 61-29	Separador del guardabarros
236	873 93 05-00	Tuerca 5/16-18
237	532 40 37-04	Tapón
287	817 60 04-06	Tornillo 1/4-20 x 3/8
297	581 22 36-01	Parrilla (LI)
-	532 44 11-26	Tapón

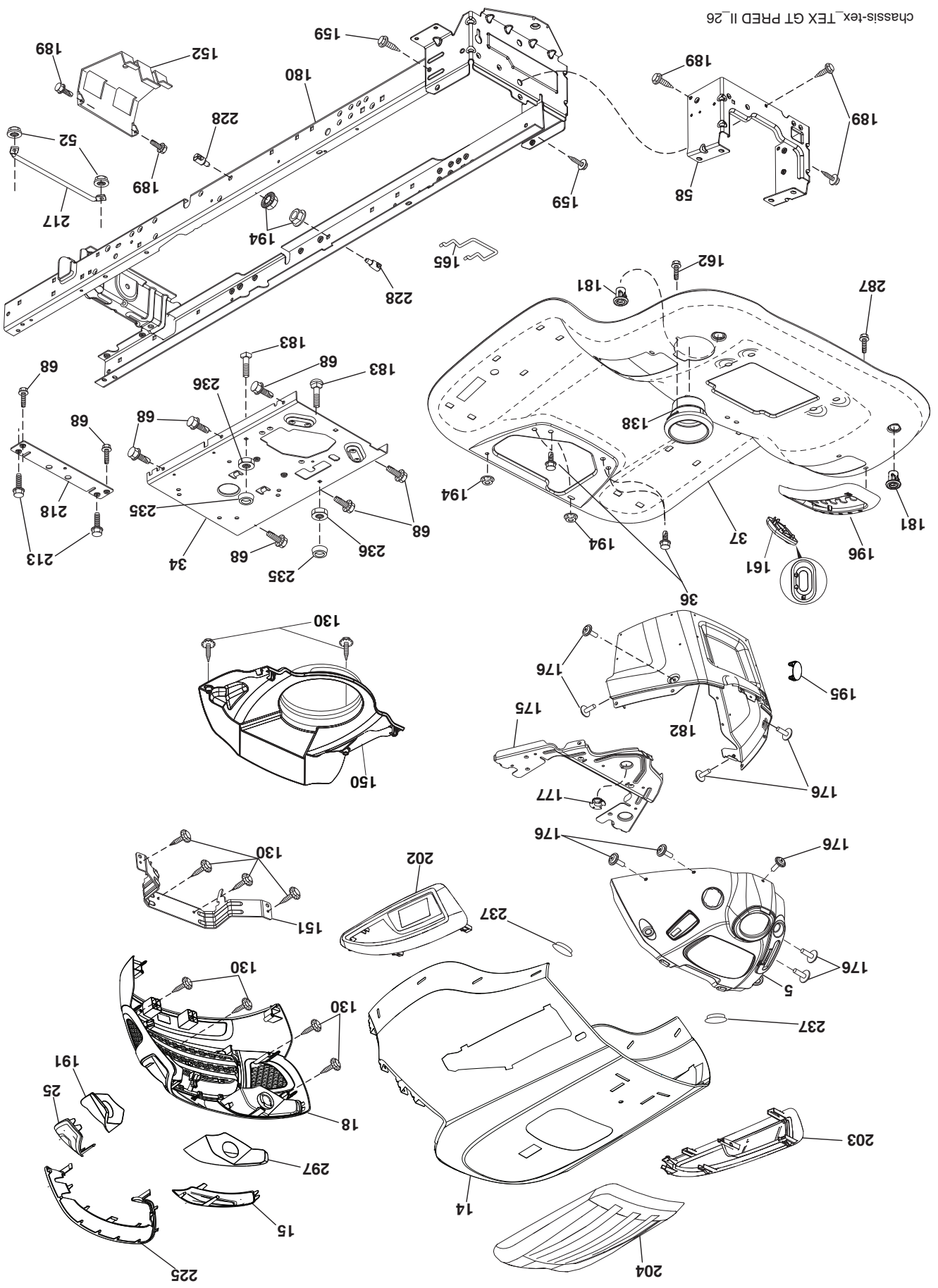
NOTA: Las dimensiones de todos los componentes están expresadas en pulgadas americanas. 1 pulgada = 25,4 mm

TRACTOR MODELO NO. PP19A42 (96046007800), PRODUCTO NO. 960 46 00-78

CHASIS

chassis-tex_TEX GT PRED II_26

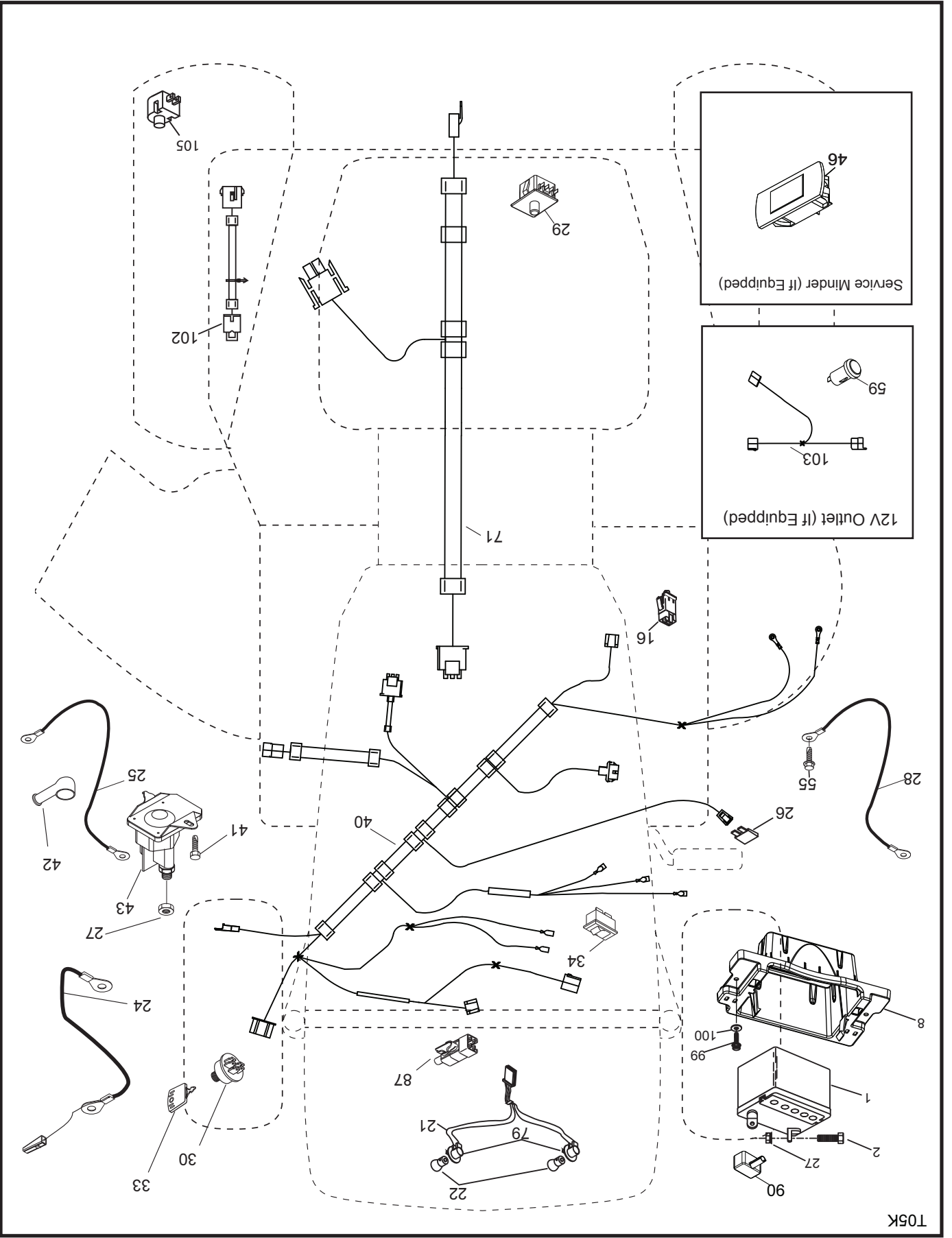
6



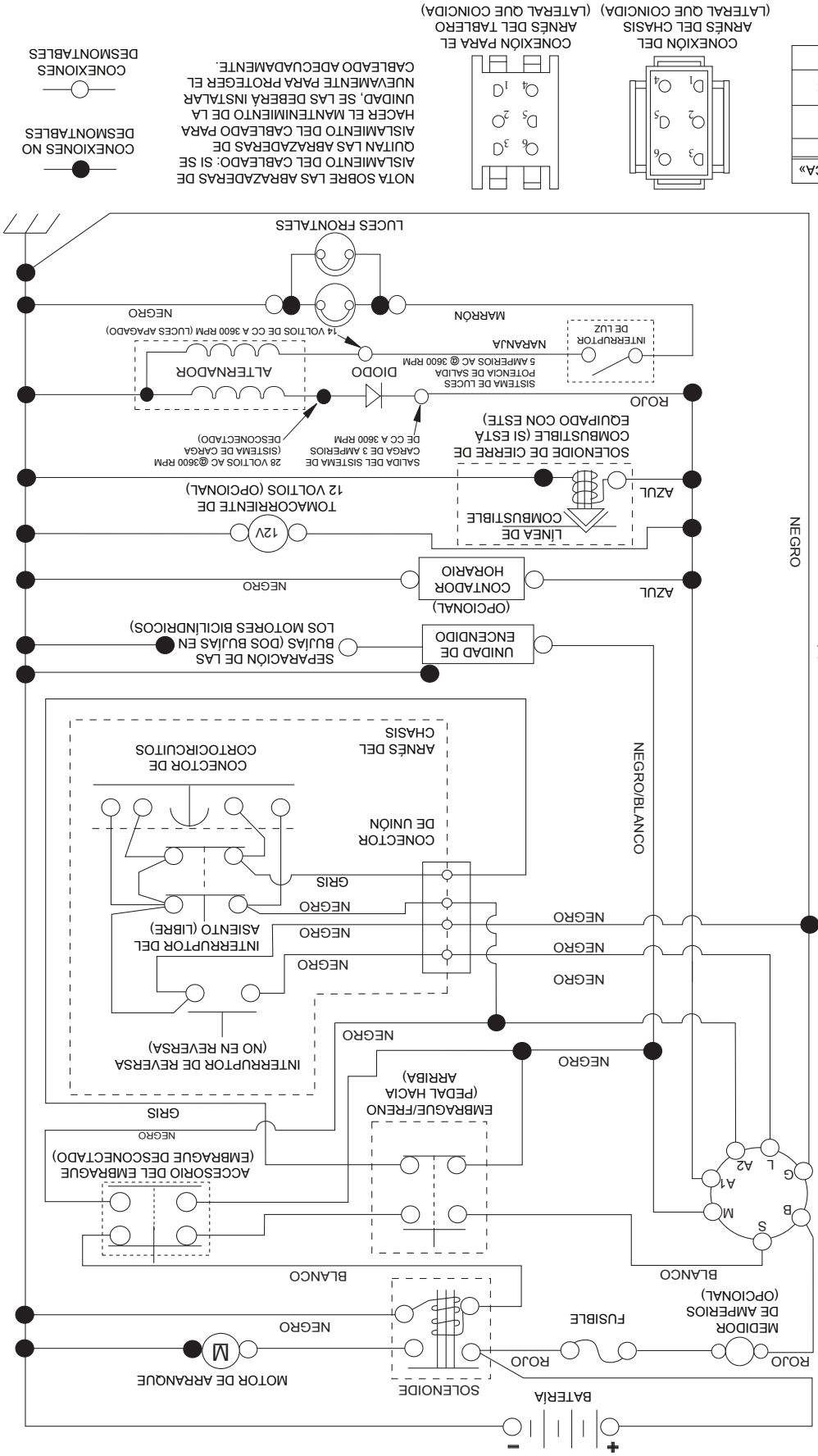
CÓDIGO PIEZA	No.	DESCRIPCIÓN
1	532 14 49-25	Batería
2	874 76 04-12	Perno 1/4-20 X 3/4
8	532 41 41-26	Bandeja de la batería frontal de LT
16	532 17 61-38	Interruptor Gris
21	532 40 02-52	Arreos
22	532 00 41-52	Bombilla
24	585 55 56-01	Cable
25	585 55 55-01	Cable
26	532 17 51-58	Fusible
27	873 51 04-00	Tuerca 1/4-20
28	532 41 65-88	Cable 21"
29	532 19 27-49	Interruptor
30	532 19 33-50	Interruptor "ROS"
33	532 41 19-33	Llave/cadena
34	532 11 07-12	Interruptor
40	501 13 30-01	Arreos
41	817 72 04-08	Tornillo 1/4-20 x 1/2
42	532 13 15-63	Cubierta
43	582 04 28-01	Solenoid
55	817 06 05-12	Tornillo 5/16-18X3/4
71	532 19 42-76	Arreos
79	532 17 52-42	Asamblea de enchufe
87	532 19 78-02	Interruptor
90	532 43 53-95	Cubierta de la terminal
99	817 67 04-12	Tornillo 1/4-20 x 3/4
100	819 09 14-16	Arandela 9/32 x 7/8 x calibre 16
102	581 02 34-01	Cable
105	532 40 75-68	Interruptor

NOTA: Las dimensiones de todos los componentes están expresadas en pulgadas americanas. 1 pulgada = 25,4 mm

TRACTOR MODELO NO. PP19A42 (96046007800), PRODUCTO NO. 960 46 00-78
 DIAGRAMA ELÉCTRICO

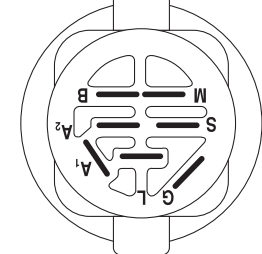


T05K

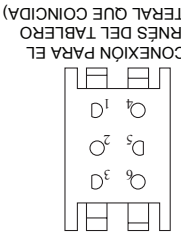
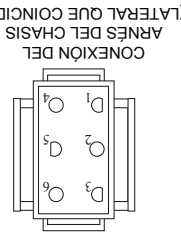


NOTAS:
 QUE SU TRACTOR ES EQUIPADO CON UN SISTEMA ESPECIAL DE SON CONECTADAS A LA BATERIA, ALTERNADOR, LAS LUCES NO PERO TIENEN SU PROPIA FUENTE ELECTRICA. A CAUSA DE ESTO, EL BRILLO DE LAS LUCES CAMBIARA CON LA VELOCIDAD DE MOTOR. EN LENTO, LAS LUCES NO SON COMO BRILLANTES. CUANDO EL MOTOR ES ACELERADO, LA LUZ CONSEGUIRÀ MÀS BRILLANTE.

INTERRUPTOR DE ENCENDIDO



ARRANCAR	B + S + A1
NAMIENTO	B+A1
PONER EN FUNCIO-	L+A2
NAMIENTO/ANULAR	B+A1
PONER EN FUNCIO-	M+G+A1
APAGADO	
POSICIÓN	CIRCUITO «MARCA»



NOTA SOBRE LAS ABRAZADERAS DE AISLAMIENTO DEL CABLEADO: SI SE QUITAN LAS ABRAZADERAS DE AISLAMIENTO DEL CABLEADO PARA HACER EL MANTENIMIENTO DE LA UNIDAD, SE LAS DEBERÀ INSTALAR NUEVAMENTE PARA PROTEGER EL CABLEADO ADECUADAMENTE.

CONEXIONES NO DESMONTABLES

CONEXIONES DESMONTABLES

COMO UTILIZAR ESTE MANUAL

Este manual está diseñado para brindarle al comprador un medio para identificar las piezas del tractor para cuando necesite hacer el pedido de un repuesto. Las ilustraciones pueden o no representar los ensamblajes reales; por lo tanto, no se recomienda utilizar este manual como una guía para ensamblar o desarmar el tractor. Algunos accesorios y piezas están dibujados en tamaños más grandes para identificarlos con mayor facilidad.

Cada tractor tiene su propio número de modelo.

El número de modelo del tractor se encuentra en el guardabarros debajo del asiento. Cuando haga el pedido de una pieza, siempre brinde la siguiente información:

- Producto: "TRACTOR"
- NÚMERO DE MODELO: "PP19A42 (96046007800)"
- Número de pieza
- Descripción de la pieza

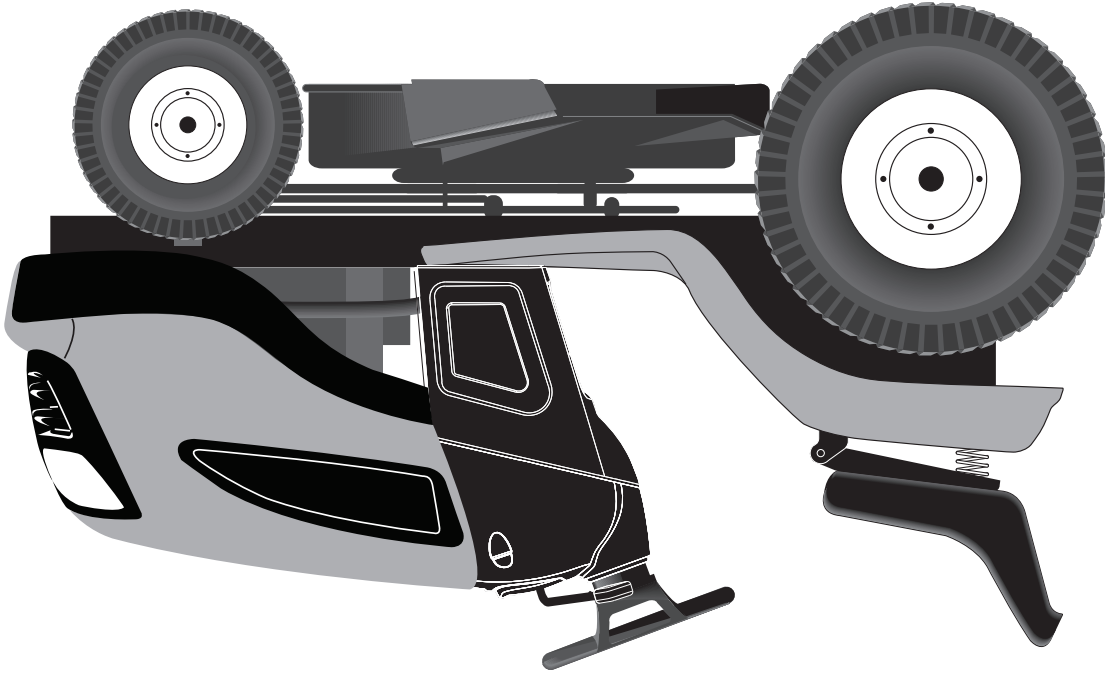
TABLA DE MATERIAS

DIAGRAMA.....	3
DIAGRAMA ELÉCTRICO.....	4-5
CHASIS.....	6-7
TRANSMISIÓN.....	8-9
MOTOR.....	10-11
ENSAMBLE DE LA DIRECCIÓN.....	12-13
PLATAFORMA DE LA CORTADORA DE CÉSPED.....	14-15
ELEVACIÓN DE LA CORTADORA DE CÉSPED.....	16
ENSAMBLE DEL ASIENTO.....	17
CALCOMANÍAS.....	18
PARTES Y SERVICIO.....	22

MANUAL IMPORTANTE

NO TÍRALO A FUERA

POULANPRO®



MANUAL DE REPUESTOS

MODEL:

PP19A42

TRACTOR PARA CÉSPED

SIEMPRE USE PROTECCIONES PARA LOS OJOS MIENTRAS OPERE ESTE TRACTOR

Vea la página web: www.poulanpro.com

501 56 33-01 Rev. 17

06.13.18 JSE
Impreso en los E.E.U.U.

ADVERTENCIA:



Leer, entender y seguir todas las instrucciones sobre la máquina y en el manual antes de empezar. Si no se observan las instrucciones de seguridad siguientes se pueden producir lesiones graves o la muerte.