

Inclusión financiera y FinTech desde la perspectiva del Supervisor

Jorge Castaño Gutiérrez

Superintendente Financiero de Colombia

**Primer Congreso Latinoamericano
FinTech para la Inclusión Financiera**

Bogotá D.C., 25 de octubre de 2017



Inclusión financiera sostenible al alcance de todos

Para la SFC, la clave del éxito para promover el acceso a servicios financieros de toda la población requiere de la combinación de tres aspectos fundamentales

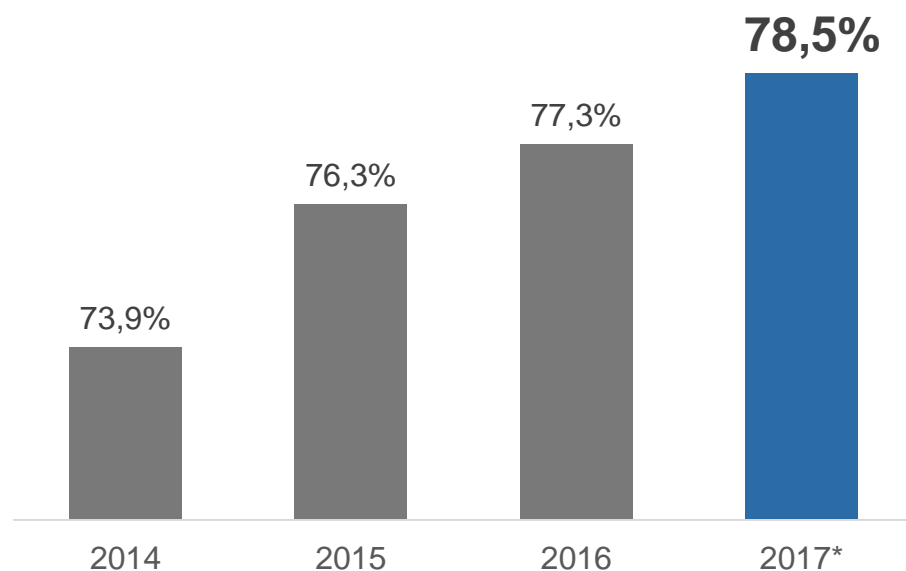


Modelos de inclusión financiera sostenibles

El reto de la inclusión financiera rural

El número de adultos colombianos con productos financieros viene aumentando, pero existe una brecha importante entre la inclusión financiera de la población urbana y rural del país

Porcentaje de adultos con al menos un producto financiero en Colombia

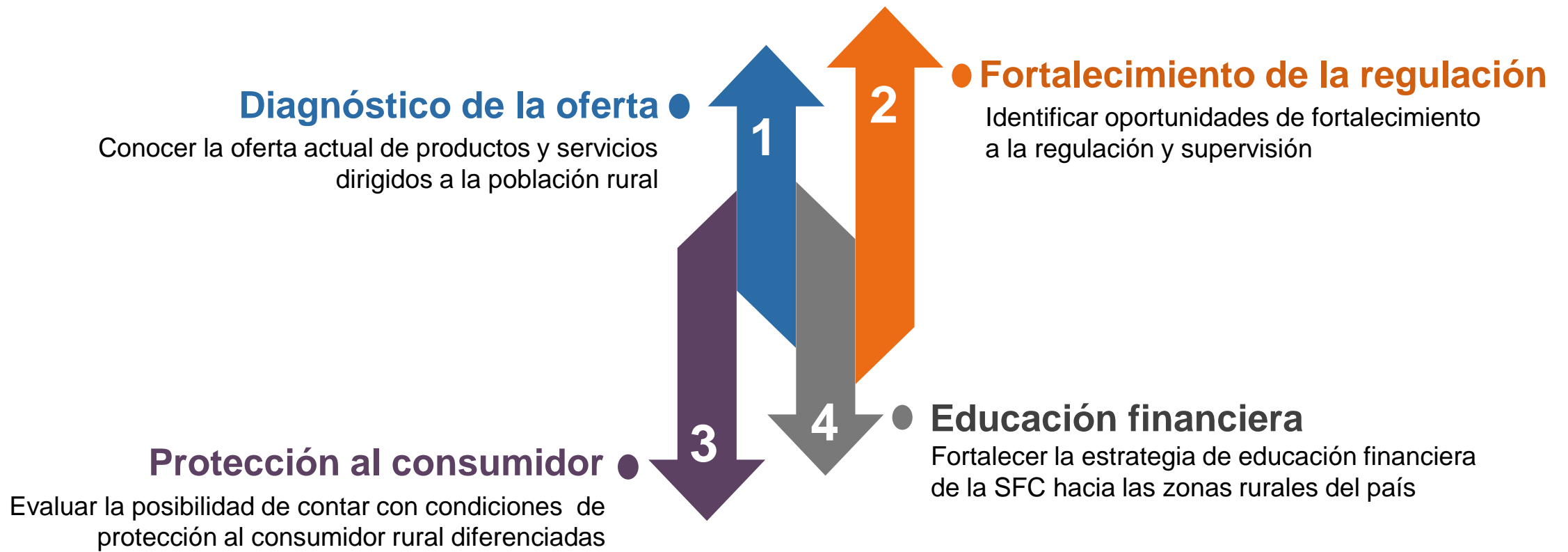


Porcentaje de adultos con al menos un producto financiero **activo** en Colombia por ruralidad municipal (2016)



1. Estrategia de inclusión financiera rural

Con el fin de promover la igualdad en el acceso a servicios financieros, la SFC está consolidando una estrategia integral para promover el acceso a productos y servicios financieros en zonas rurales del país



2. Estrategia FinTech

Así mismo, en línea con las más recientes recomendaciones internacionales, la SFC está poniendo en marcha una estrategia FinTech, teniendo en cuenta los siguientes elementos:



PROTECCIÓN AL CONSUMIDOR

Las autoridades buscan que los consumidores entiendan y reconozcan los riesgos en el uso de las nuevas tecnologías



COMPETENCIA Y DESARROLLO DE LA INDUSTRIA

Las autoridades buscan homogenizar el campo de juego para mantener una competencia equilibrada en el mercado



INCLUSION FINANCIERA

Las autoridades fundamentan la implementación de estrategias de inclusión en el aprovechamiento de las nuevas tecnologías



ESTABILIDAD FINANCIERA

Las autoridades evalúan este elemento con dos ópticas: innovación al servicio de una mejor gestión de riesgos y por otro lado innovación como generador de riesgos que puedan desestabilizar el sistema

2. Estrategia FinTech

La estrategia FinTech de la Superfinanciera está basada en ocho principios que sirven de guía a la hora de entender y evaluar el ecosistema de la innovación tecnológica, siendo la inclusión financiera uno de los factores a tener en cuenta al momento de analizar los beneficios y riesgos de la innovación

Apoyar el desarrollo de la innovación financiera como una alternativa que promueve el crecimiento.

Promover una cultura receptiva hacia la innovación al interior de la Superfinanciera.

Apoyarse en los conocimientos y experiencia de los funcionarios de la Superfinanciera.

Fomentar la innovación que proporcione un mayor acceso y un trato justo a los clientes.

8 principios de la estrategia FinTech

Trabajar de la mano con las demás autoridades.

Promover actividades que permitan un constante aprendizaje y dialogo con la industria.

Apoyar a las entidades para que integren la innovación responsable dentro de su estrategia de negocio.

Promover operaciones seguras a través de una efectiva administración de riesgos.

3. Otros Avances

Tras la expedición de la Ley de Inclusión Financiera (Ley 1735 de 2014) , hasta la fecha la SFC ha autorizado la constitución de 4 Sociedades Especializadas en Depósitos y Pagos Electrónicos



Se espera que estas entidades tengan un impacto positivo en la inclusión financiera mediante la implementación de modelos de negocios innovadores, basados en la tecnología

4. Desafíos desde la supervisión

La innovación tecnológica como motor de la inclusión financiera requiere de una nueva concepción de la supervisión de los riesgos tradicionales, entre ellos:

- 1 Operativo (cibernético)
- 2 Crédito
- 3 LAFT

La Superintendencia Financiera de Colombia seguirá acompañando innovación en un entorno de estabilidad financiera y de protección al consumidor financiero



superintendencia.financiera



@SFCsupervisor



+Superfinanciera



/superfinancieracol



Gracias

super@superfinanciera.gov.co

www.superfinanciera.gov.co